

# MOE

DÖVME METAL



**20**Yıl  
**Sektör Tecrübesi**  
**Years of Experience**  
**in The Sector**

**100 %**  
**Müşteri Memnuniyeti**  
**Customer Satisfaction**

**500**  
**Ton/Ay Kapasite**  
**Ton/Month Capacity**



[www.mosmetal.com.tr](http://www.mosmetal.com.tr)







### HAKKIMIZDA

MOS Dövme ve Metal Sanayi Limited Şirketi , dövme ve metal konusunda 20 yıllık tecrübeli personeli ile Çerkeşli OSB de 4000 m2 alan üzerine kurulmuştur. Moskova da 2007 yılından itibaren faaliyet gösteren MOS Teknik ([www.mostechnic.ru](http://www.mostechnic.ru)) ve Elmech Engineering ([www.elmecheng.com](http://www.elmecheng.com)) firmalarının bir yan kuruluşu olarak ülkemize hizmet vermeyi hedefleyen MOS Dövme ve Metal firması , 500 ton/ay çelik dövme ve işleme kapasitesine sahiptir.

DIN ,ANSI ,GOST ,ASME ve EN standartlarına uygun olarak , tesisimizde düz flanş,kör flanş, kaynak boyunlu flanş ,HDPE çelik flanş, dişli flanş, dirsek,te, redüksiyon ve kep üretimi yapılmaktadır.

MOS Dövme ve Metal Sanayi Limited Şirketi olarak , tedarigini sağladığımız ürünlerimizin takibini, teknik ve ticari desteğini yaparak kalite, güven ve zamanında teslim misyonu ile pazarın ihtiyacını karşılamak öncelikli hedefimizdir.

### ABOUT US

MOS Dövme ve Metal Sanayi Ltd has been founded in Çerkeşli OIZ on an area of 4000 m2 and it has 20 years of experience in forging and metal. MOS Forging and Metal Company, which has been operating in Moscow since 2007 and aims to operate as a subsidiary of MOS Technic ([www.mostechnic.ru](http://www.mostechnic.ru)) and Elmech Engineering ([www.elmecheng.com](http://www.elmecheng.com)), has 500 tons/month steel forging and processing capacity. We produce flat flange, blind flange, weld neck flange, HDPE steel flange, threaded flange, elbow, tee, reducer and cap accordance with DIN, ANSI, GOST, ASME and EN standards.

As MOS Dövme ve Metal Sanayi Ltd, our primary goal is to provide the needs of the market with the mission of quality, trust and timely delivery by following up the products we supply and providing technical and commercial support.

### О КОМПАНИИ

Компания MOS Dovme ve Metal Sanayi Limited Sirketi была основана в промышленной зоне в Черкешли, размещенная на площади 4000 м2, со специалистами с 20-летним опытом работы в ковке и металлообработке. Компания MOS Dovme ve Metal работает в качестве дочерней компании MOS Teknik ([www.mostechnic.ru](http://www.mostechnic.ru)) и Elmech Engineering ([www.elmecheng.com](http://www.elmecheng.com) , которые были основаны в Москве в 2007 году, где своей целью ставит – вклад в развитие экономики своей страны и производит 500 тонн стали в месяц.

Мы производим плоские фланцы глухие фланцы, сварные фланцы с шейкой, стальные фланцы HDPE, фланцы с резьбой ,отводы, тройники, переходники, заглушки со стандартами DIN, ANSI, ГОСТ, ASME и EN, используя наш исследовательский отдел и отдел технической поддержки.

Главная цель компании MOS Dovme ve Metal Sanayi Limited Sirtketi — удовлетворять потребности рынка через качество, доверие и своевременную доставку, обеспечивая при этом техническую и коммерческую поддержку.



**İÇİNDEKİLER / CONTENTS**

**SAYFA/PAGES**

**DÜZ FLANŞLAR / FLAT FLANGES**

TS-EN 1092-1 DIN2501 PN6 DÜZ FLANŞ / FLAT WELD ON PIPE PN6	1
TS-EN 1092-1 DIN2501 PN10 DÜZ FLANŞ / FLAT WELD ON PIPE PN10	2
TS-EN 1092-1 DIN2501 PN16 DÜZ FLANŞ / FLAT WELD ON PIPE PN16	3
TS-EN 1092-1 DIN2501 PN25 DÜZ FLANŞ / FLAT WELD ON PIPE PN25	4
TS-EN 1092-1 DIN2501 PN40 DÜZ FLANŞ / FLAT WELD ON PIPE PN40	5

**KAYNAK BOYUNLU FLANŞLAR / WELDING NECK FLANGES**

TS-EN1092-1 DIN2631 PN6 KAYNAK BOYUNLU FLANŞ / WELDING NECK FLANGE PN6	6
TS-EN1092-1 DIN2632 PN10 KAYNAK BOYUNLU FLANŞ / WELDING NECK FLANGE PN10	7
TS-EN1092-1 DIN2633 PN16 KAYNAK BOYUNLU FLANŞ / WELDING NECK FLANGE PN16	8
TS-EN1092-1 DIN2634 PN25 KAYNAK BOYUNLU FLANŞ / WELDING NECK FLANGE PN25	9
TS-EN1092-1 DIN2635 PN40 KAYNAK BOYUNLU FLANŞ / WELDING NECK FLANGE PN40	10

**KÖR FLANŞLAR / BLIND FLANGES**

TS-EN1092-1 DIN2527 PN6 KÖR FLANŞ / BLIND FLANGE PN6	11
TS-EN1092-1 DIN2527 PN10 KÖR FLANŞ / BLIND FLANGE PN10	12
TS-EN1092-1 DIN2527 PN16 KÖR FLANŞ / BLIND FLANGE PN16	13
TS-EN1092-1 DIN2527 PN25 KÖR FLANŞ / BLIND FLANGE PN25	14
TS-EN1092-1 DIN2527 PN40 KÖR FLANŞ / BLIND FLANGE PN40	15

**DİŞLİ FLANŞLAR / TREADED FLANGES**

TS-EN1092-1 DIN2566 PN10/16/25/40 RF DİŞLİ FLANŞ / TREADED FLANGES PN10/16/25/40	16
--	----

**HDPE ÇELİK FLANŞ PN6/10/16 HDPE STEEL FLANGE PN6/10/16**

HDPE ÇELİK FLANŞ DIN2501 PN6/10/16/ HDPE STEEL FLANGE DIN2501 PN6/10/16	17
---	----

**JIS DÜZ FLANŞ / JIS FLAT FACED SLIP-ON FLANGE**

JIS 5K DÜZ FLANŞ / JIS 5K FLAT FACED SLIP-ON FLANGE	18
JIS 10K DÜZ FLANŞ / JIS 10K FLAT FACED SLIP-ON FLANGE	19
JIS 16K DÜZ FLANŞ / JIS 16K FLAT FACED SLIP-ON FLANGE	20

**DÜZ GEÇME FLANŞ / SLIP ON FLANGE**

ASME 16.5 + MSS SP 44-1996 BS 3293 150LB DÜZ GEÇME FLANŞ / SLIP ON FLANGE CLASS 150	21
ASME 16.5 + MSS SP 44-1996 BS 3293 300LB DÜZ GEÇME FLANŞ / SLIP ON FLANGE CLASS 300	22

**KAYNAK BOYUNLU FLANŞ LB/ WELDING NECK FLANGE CLASS**

ASME B16.5-1196+MSS SP44-1996 B16.47A/B16.47-B KAYNAK BOY.FLANŞ 150LB / W.N.R. CLASS 150	23
ASME B16.5-1196+MSS SP44-1996 B16.47A/B16.47-B KAYNAK BOY.FLANŞ 300LB / W.N.R. CLASS 300	24

**KÖR FLANŞ LB / BLIND FLANGE CLASS**

ASME B16.5-1996+MSS-SP44-1996 KÖR FLANŞ 150LB/BLIND FLANGE CLASS 150	25
ASME B16.5-1996+MSS-SP44-1996 KÖR FLANŞ 300LB/BLIND FLANGE CLASS 300	26

**DİRSEKLER / ELBOWS**

DIN2605 (ISO) NORM 3S ELBOW	27
SCH40 PATENT DİRSEK ANSI B16.9/SCH40 ELBOWS	28

**EŞİT TE / EQUAL TE**

ASME N16.9-1993 MSS SP75 EŞİT TE	29
----------------------------------	----

**KEP / CAP**

ASME B16.9 MSS-SP75 KEP / CAP	30
-------------------------------	----

**EKSANTRİK VE KONSANTRİK REDÜKSİYON / ECCENTRIC AND CONCENTRIC REDUCERS**

ASME B16.9 MSS-SP75 EKSANTRİK VE KONSANTRİK REDÜKSİYON / ECCENTRIC VE CONCENTRIC REDUCERS	31-34
---	-------

**FLANŞ TOLERANS DEĞERLERİ**

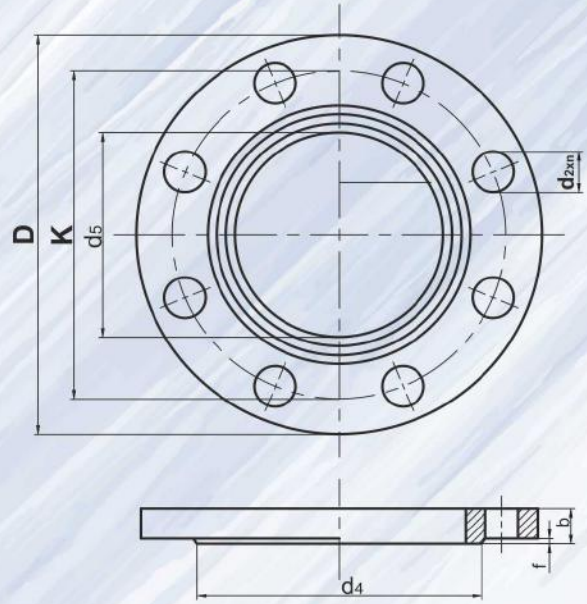
TS EN1092-1 FLANŞ TOLERANS DEĞERLERİ	35-36
--------------------------------------	-------

**BELGELERİMİZ / CERTIFICATES**

37



**DÜZ FLANŞ PN 6**  
**FLANGE WELD ON PIPE PN 6**  
**TS - EN 1092 - 1**  
**Tip 01 / Type 01**  
**DIN 2573**

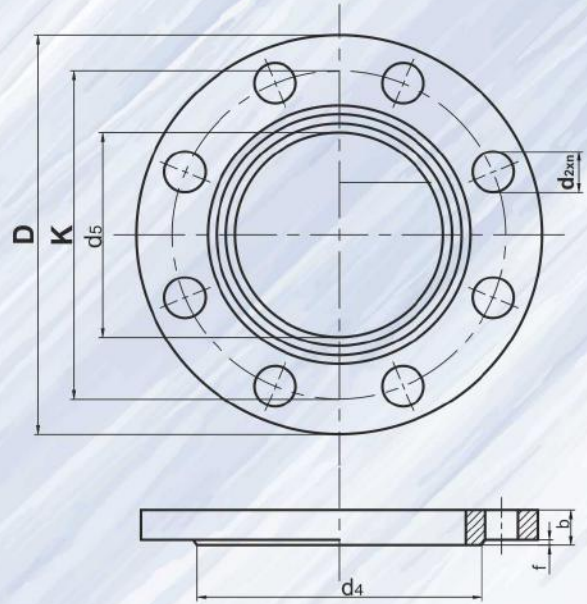


Ebat / Size	Boru Çapı / Pipe Dia	Flanş Ölçüleri / Flange Dimensions					Alın Çıktısı Raised Face		Cıvata Ölçüsü Bolt Dimensions			Ağırlık / Weight	
		d 5	k	D	b		d4	f	d2	Cıvata Bolt	n	EN	DIN
					EN 1092-1	DIN 2501						1092-1	2501
		kg/ad	kg/ad										
kg/pcs	kg/pcs												
DN15	21,3	22	55	80	12	12	40	2	11	M10	4	0,35	0,35
DN20	26,9	27,5	65	90	14	14	50	2	11	M10	4	0,53	0,53
DN25	33,7	34,4	75	100	14	14	60	2	11	M10	4	0,65	0,65
DN32	42,4	43,5	90	120	16	14	70	2	14	M12	4	1,05	0,91
DN40	48,3	49,5	100	130	16	14	80	3	14	M12	4	1,2	1
DN50	60,3	61,5	110	140	16	14	90	3	14	M12	4	1,3	1,1
DN65	76,1	77,5	130	160	16	14	110	3	14	M12	4	1,6	1,4
DN80	88,9	90,5	150	190	18	16	128	3	18	M16	4	2,6	2,3
DN100	114,3	116	170	210	18	16	148	3	18	M16	4	2,9	2,5
DN125	139,7	141,5	200	240	20	18	178	3	18	M16	8	3,9	3,5
DN150	168,3	170,5	225	265	20	18	202	3	18	M16	8	4,3	3,8
DN200	219,1	221,5	280	320	22	20	258	3	18	M16	8	6,3	5,6
DN250	273	276,5	335	375	24	22	312	3	18	M16	12	8,2	7,5
DN300	323,9	327,5	395	440	24	22	365	4	22	M20	12	10,6	9,6
DN350	355,6	359,5	445	490	26	22	415	4	22	M20	12	15,3	12,7
DN400	406,4	411	495	540	28	22	465	4	22	M20	16	18,2	13,9
DN450	457	462	550	595	30	22	520	4	22	M20	16	22,7	16,1
DN500	508	513,5	600	645	30	24	570	4	22	M20	20	24,4	19,1
DN600	610	616,5	705	755	32	24	670	5	26	M24	20	31,5	22,8
DN700	711	718	810	860	40	24	775	5	26	M24	24	47,5	27,8
DN800	813	819	920	975	44	24	880	5	30	M27	24	65,3	33,5
DN900	914	920	1020	1075	48	26	980	5	30	M27	24	79,8	40,8
DN1000	1016	1022	1120	1175	52	26	1080	5	30	M27	28	94	44
DN1100	1116	1126	1240	1300	56	28	1202	5	33	M30	28	136	64
DN1200	1220	1225	1340	1405	60	28	1295	5	33	M30	32	153	67
DN1300	1320	1326	1450	1520	65	30	1400	5	36	M33	32	199	85
DN1400	1420	1426	1560	1630	72	32	1510	5	36	M33	36	246	104
DN1500	1524	1526	1660	1730	76	32	1610	5	36	M33	36	273	109
DN1600	1620	1626	1760	1830	80	34	1710	5	36	M33	40	311	126
DN1800	1820	1826	1970	2045	88	36	1920	5	39	M36	44	411	160
DN2000	2020	2026	2180	2265	96	38	2125	5	42	M39	48	541	204

\*Ölçüler mm.'dir / Dimensions are in mm.



**DÜZ FLANŞ PN 10**  
**FLANGE WELD ON PIPE PN 10**  
**TS - EN 1092 - 1**  
**Tip 01 / Type 01**  
**DIN 2576**

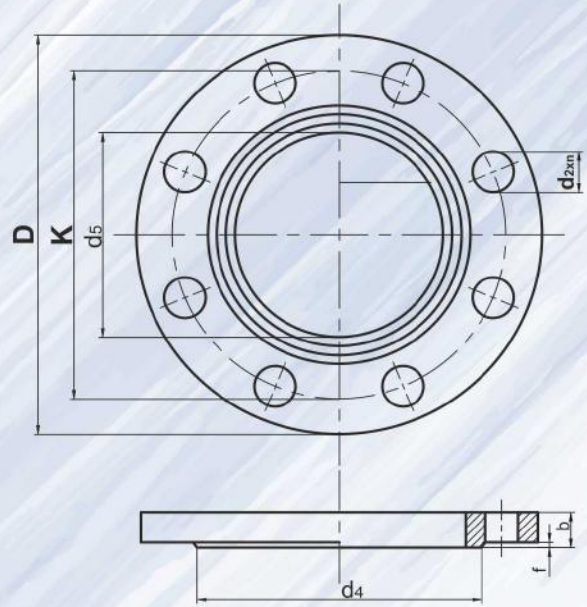


Ebat / Size	Boru Çapı / Pipe Dia	Flanş Ölçüleri / Flange Dimensions					Alın Çıktısı Raised Face		Cıvata Ölçüsü Bolt Dimensions			Ağırlık / Weight	
		d 5	k	D	b		d4	f	d2	Cıvata Bolt	n	EN	DIN
					EN 1092-1	DIN 2501						1092-1	2501
		kg/ad	kg/pcs										
DN15	21,3	22	65	95	14	14	45	2	14	M12	4	0,59	0,59
DN20	26,9	27,5	75	105	16	16	58	2	14	M12	4	0,85	0,85
DN25	33,7	34,5	85	115	16	16	68	2	14	M12	4	1,01	1,01
DN32	42,4	43,5	100	140	18	16	78	2	18	M16	4	1,7	1,5
DN40	48,3	49,5	110	150	18	16	88	3	18	M16	4	1,8	1,6
DN50	60,3	61,5	125	165	20	18	102	3	18	M16	4	2,5	2,2
DN65	76,1	77,5	145	185	20	18	122	3	18	M16	4	3	2,7
DN80	88,9	90,5	160	200	20	20	138	3	18	M16	8	3,3	3,3
DN100	114,3	116	180	220	22	20	158	3	18	M16	8	4	3,6
DN125	139,7	141,5	210	250	22	22	188	3	18	M16	8	5	5
DN150	168,3	170,5	240	285	24	22	212	3	22	M20	8	6,5	6
DN200	219,1	221,5	295	340	24	24	268	3	22	M20	8	8,5	8,5
DN250	273	276,5	350	395	26	26	320	3	22	M20	12	11	11
DN300	323,9	327,5	400	445	26	26	370	4	22	M20	12	12,3	12,3
DN350	355,6	359,5	460	505	30	26	430	4	22	M20	16	20,3	17,4
DN400	406,4	411	515	565	32	26	482	4	26	M24	16	25,7	20,5
DN450	457	462	565	615	36	28	532	4	26	M24	20	31,5	22,2
DN500	508	513,5	620	670	38	28	585	4	26	M24	20	37,9	27,3
DN550		564	675	730	40	28	635	5	26	M24	20	47,6	33
DN600	610	616,5	725	780	42	28	685	5	30	M27	20	50,8	32,6
DN700	711	718	840	895	50	30	800	5	30	M27	24	77,1	44,5
DN800	813	819	950	1015	56	32	905	5	33	M30	24	109,5	60,1
DN900	914	920	1050	1115	62	34	1005	5	33	M30	28	133,9	70,6
DN1000	1016	1022	1160	1230	70	34	1110	5	36	M33	28	179	83
DN1100	1116	1126	1270	1340	76	36	1220	5	36	M33	32	224	102
DN1200	1220	1225	1380	1455	83	38	1330	5	39	M36	32	280	123
DN1300	1320	1326	1490	1575	MÜŞTERİ TALEBİNE GÖRE ACCORDING TO CUSTOMER	38	1440	5	42	M39	32	-	145
DN1400	1420	1426	1590	1675		42	1535	5	42	M39	36	-	172
DN1500	1524	1530	1700	1785		44	1648	5	42	M39	36	-	200
DN1600	1620	1626	1820	1915		46	1760	5	48	M45	40	-	250
DN1800	1820	1826	2020	2115		50	1960	5	48	M45	44	-	304
DN2000	2020	2026	2230	2325		54	2170	5	48	M45	48	-	379

\*Ölçüler mm.'dir / Dimensions are in mm.



**DÜZ FLANŞ PN 16**  
**FLANGE WELD ON PIPE PN 16**  
**TS - EN 1092 - 1**  
**Tip 01 / Type 01**  
**DIN 2576**

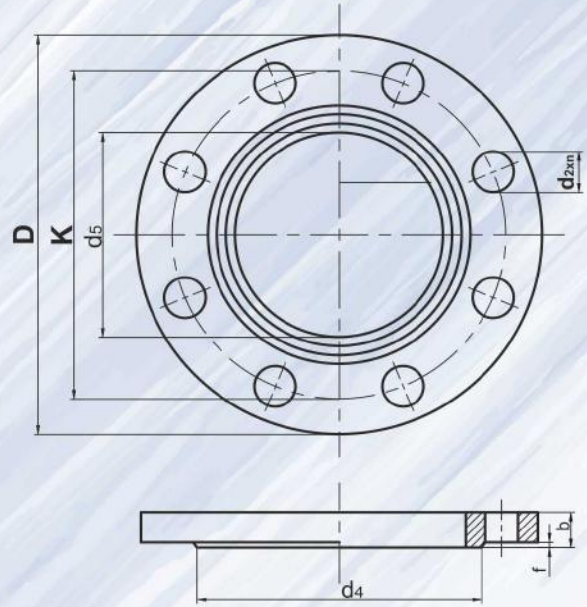


Ebat / Size	Boru Çapı / Pipe Dia	Flanş Ölçüleri / Flange Dimensions					Alın Çıkışı / Raised Face		Cıvata Ölçüsü / Bolt Dimensions			Ağırlık / Weight	
		d 5	k	D	b		d4	f	d2	Cıvata / Bolt	n	EN	DIN
					EN 1092-1	DIN 2501						1092-1	2501
		kg/ad	kg/pcs										
DN15	21,3	22	65	95	14	14	45	2	14	M12	4	0,6	0,6
DN20	26,9	27,5	75	105	16	16	58	2	14	M12	4	0,9	0,9
DN25	33,7	34,5	85	115	16	16	68	2	14	M12	4	1	1
DN32	42,4	43,5	100	140	18	16	78	2	18	M16	4	1,7	1,5
DN40	48,3	49,5	110	150	18	16	88	3	18	M16	4	1,8	1,6
DN50	60,3	61,5	125	165	20	18	102	3	18	M16	4	2,5	2,2
DN65	76,1	77,5	145	185	20	18	122	3	18	M16	8	2,9	2,5
DN80	88,9	90,5	160	200	20	20	138	3	18	M16	8	3,3	3,3
DN100	114,3	116	180	220	22	20	158	3	18	M16	8	4	3,6
DN125	139,7	141,5	210	250	22	22	188	3	18	M16	8	5	5
DN150	168,3	170,5	240	285	24	22	212	3	22	M20	8	6,5	6
DN200	219,1	221,5	295	340	26	24	268	3	22	M24	12	9	8,3
DN250	273	276,5	355	405	29	26	320	3	26	M24	12	13,3	11,8
DN300	323,9	327,5	410	460	32	28	378	4	26	M24	12	17,5	15,1
DN350	355,6	359	470	520	35	30	438	4	26	M24	16	26,4	22,4
DN400	406,4	411	525	580	38	32	490	4	30	M27	16	33,9	28,2
DN450	457	462	585	640	42	32	550	4	30	M27	20	43,9	32,9
DN500	508	513,5	650	715	46	34	610	4	33	M30	20	61,2	44,4
DN550		564	680	745		34	642	5	33	M30	20		42,2
DN600	610	616,5	770	840	55	36	725	5	36	M33	20	96,9	61,8
DN650		665	805	875		36	760	5	36	M33	24		62,6
DN700	711	718	840	910	63	36	795	5	36	M33	24	104,3	53,7
DN750		766	895	967		38	847	5	39	N36	24		71,5
DN800	813	819	950	1025	74	38	900	5	39	M36	24	150,5	74,2
DN900	914	920	1050	1125	82	40	1000	5	39	M36	28	183,7	86,1
DN1000	1016	1022	1170	1255	90	42	1115	5	42	M39	28	258,5	116
DN1100	1116	1122	1270	1355		44	1220	5	42	M39	32	-	131,6
DN1200	1220	1225	1390	1485		48	1330	5	48	M45	32	-	174,9
DN1300	1320	1326	1490	1585		50	1432	5	48	M45	32	-	195,9
DN1400	1420	1426	1590	1685		52	1530	5	48	M45	36	-	219,1
DN1500	1524	1530	1710	1820		54	1640	5	56	M52	36	-	266,6
DN1600	1620	1626	1820	1930		58	1750	5	56	M52	40	-	325,4
DN1800	1820	1826	2020	2130		62	1950	5	56	M52	44	-	388,9
DN2000	2020	2026	2230	2345		66	2150	5	62	M58	48	-	471,3

\*Ölçüler mm.'dir / Dimensions are in mm.



**DÜZ FLANŞ PN 25**  
**FLANGE WELD ON PIPE PN 25**  
**TS - EN 1092 - 1**  
**Tip 01 / Type 01**  
**DIN 2576**



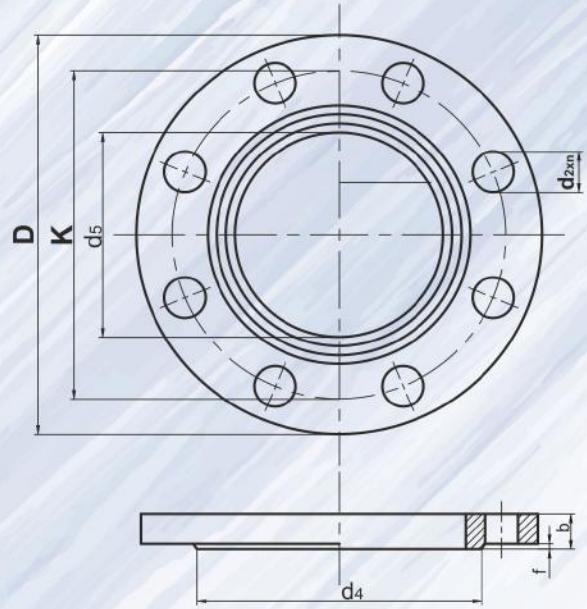
Ebat / Size	Boru Çapı / Pipe Dia	Flanş Ölçüleri / Flange Dimensions					Alın Çıktısı Raised Face		Cıvata Ölçüsü Bolt Dimensions			Ağırlık / Weight	
		d 5	k	D	b		d4	f	d2	Cıvata Bolt	n	EN	DIN
					1092-1	DIN 2501						1092-1	2501
					kg/ad	kg/ad						kg/pcs	kg/pcs
DN15	21,3	22	65	95	14	14	45	2	14	M12	4	0,59	0,69
DN20	26,9	27,5	75	105	16	16	58	2	14	M12	4	0,85	0,97
DN25	33,7	34,5	85	115	16	16	68	2	14	M12	4	1,01	1,15
DN32	42,4	43,5	100	140	18	18	78	2	18	M16	4	1,68	1,68
DN40	48,3	49,5	110	150	18	18	88	3	18	M16	4	1,8	1,8
DN50	60,3	61,5	125	165	20	20	102	3	18	M16	4	2,5	2,5
DN65	76,1	77,5	145	185	22	22	122	3	18	M16	8	3,2	3,2
DN80	88,9	90,5	160	200	24	24	138	3	18	M16	8	4	4
DN100	114,3	116	190	235	26	24	162	3	22	M20	8	5,6	5,2
DN125	139,7	141,5	220	270	28	26	188	3	26	M24	8	7,6	7
DN150	168,3	170,5	250	300	30	28	218	3	26	M24	8	9,6	8,9
DN200	219,1	221,5	310	360	32	30	278	3	26	M24	12	13,5	12,6
DN250	273	276,5	370	425	35	32	335	3	30	M27	12	19,1	17,4
DN300	323,9	327,5	430	485	38	34	395	4	30	M27	16	25	22,2
DN350	355,6	359,5	490	555	42	38	450	4	33	M30	16	39,6	35,6
DN400	406,4	411	550	620	48	40	505	4	36	M33	16	55	45,4
DN450	457	462	600	670	54	42	555	4	36	M33	20	66,9	51,4
DN500	508	513,5	660	730	58	44	615	4	36	M33	20	83,9	62,8
DN600	610	616,5	770	845	68	46	720	5	39	M36	20	122	81
DN700	711	718	875	960	85	46	820	5	42	M39	24	184	97
DN800	813	819	990	1085	95	50	930	5	48	M45	24	257	131
DN900	914	920	1090	1185		54	1030	5	48	M45	28	-	156
DN1000	1016	1022	1210	1320		58	1140	5	56	M52	28	-	207
DN1100	1116	1122	1310	1420		66	1240	5	56	M52	32	-	256
DN1200	1220	1225	1420	1530		70	1350	5	56	M52	32	-	306
DN1300	1320	1326	1530	1640		74	1455	5	62	M58	32	-	355
DN1400	1420	1426	1640	1755		76	1560	5	62	M58	36	-	410
DN1500	1524	1530	1740	1865		84	1670	5	62	M58	36	-	501
DN1600	1620	1626	1860	1975		90	1780	5	62	M58	40	-	595
DN1800	1820	1826	2070	2195		96	1985	5	70	M64	44	-	731
DN2000	2020	2026	2300	2425		102	2210	5	70	M64	48	-	884

MÜŞTERİ TALEBİNE GÖRE  
ACCORDING TO  
CUSTOMER REQUEST

\*Ölçüler mm.'dir / Dimensions are in mm.



**DÜZ FLANŞ PN 40**  
**FLANGE WELD ON PIPE PN 40**  
**TS - EN 1092 - 1**  
**Tip 01 / Type 01**  
**DIN - 2576**

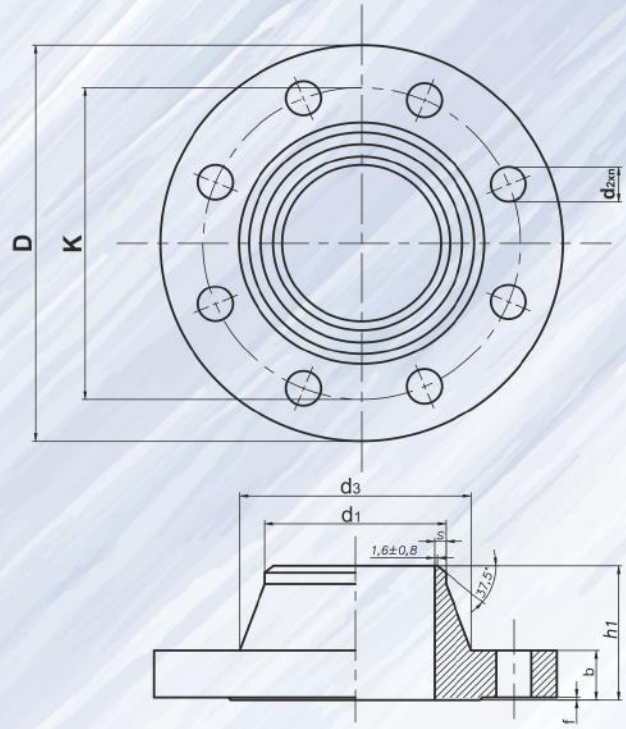


Ebat / Size	Boru Çapı / Pipe Dia	Flanş Ölçüleri / Flange Dimensions					Alın Çıktısı Raised Face		Cıvata Ölçüsü Bolt Dimensions			Ağırlık / Weight	
		d 5	k	D	b		d4	f	d2	Cıvata Bolt	n	EN	DIN
					EN 1092-1	DIN 2501						1092-1	2501
		kg/ad	kg/ad										
kg/pcs	kg/pcs												
DN15	21,3	22	65	95	14	14	45	2	14	M12	4	0,59	0,69
DN20	26,9	27,5	75	105	16	16	58	2	14	M12	4	0,85	0,97
DN25	33,7	34,5	85	115	16	16	68	2	14	M12	4	1,01	1,15
DN32	42,4	43,5	100	140	18	18	78	2	18	M16	4	1,67	1,67
DN40	48,3	49,5	110	150	18	18	88	3	18	M16	4	1,8	1,8
DN50	60,3	61,5	125	165	20	20	102	3	18	M16	4	2,4	2,4
DN65	76,1	77,5	145	185	22	22	122	3	18	M16	8	3,2	3,2
DN80	88,9	90,5	160	200	24	24	138	3	18	M16	8	4	4
DN100	114,3	116	190	235	26	24	162	3	22	M20	8	5,6	5,1
DN125	139,7	141,5	220	270	28	26	188	3	26	M24	8	7,6	7
DN150	168,3	170,5	250	300	30	28	218	3	26	M24	8	9,6	8,9
DN200	219,1	221,5	320	375	36	34	285	3	30	M27	12	17	16
DN250	273	276,5	385	450	42	38	345	3	33	M30	12	28	25,2
DN300	323,9	327,5	450	515	52	42	410	4	33	M30	16	43,1	34,5
DN350	355,6	359,5	510	580	58	46	465	4	36	M33	16	64,3	50,5
DN400	406,4	411	585	660	65	50	535	4	39	M36	16	94,1	71,7
DN450	457	462	610	685	50	50	560	4	39	M36	20	-	69
DN500	508	513,5	670	755	52	52	615	4	42	M39	20	-	83,1
DN600	610	616,5	795	890	60	60	735	5	48	M45	20	-	129
DN700	711	718	900	995	64	64	848	5	48	M45	24	-	159
DN800	813	819	1030	1140	72	72	970	5	56	M52	24	-	237
DN900	914	920	1140	1250	76	76	1080	5	56	M52	28	-	285
DN1000	1016	1022	1250	1360	80	80	1190	5	56	M52	28	-	343
DN1100	1116	1120	1180	1470	84	84	1120	5	56	M52	28	-	399
DN1200	1220	1224	1460	1575	88	88	1394	5	62	M58	32	-	454
DN1300	1320	1324	1570	1685	94	94	1504	5	62	M58	32	-	545
DN1400	1420	1424	1680	1795	98	98	1614	5	62	M58	36	-	624
DN1500	1524	1528	1790	1910	104	104	1722	5	64	M60	36	-	732
DN1600	1620	1624	1900	2025	108	108	1826	5	70	M66	40	-	827

\*Ölçüler mm.'dir / Dimensions are in mm.



**KAYNAK BOYUNLU FLANŞ PN 6**  
**WELDING NECK FLANGE PN 6**  
**TSE - EN 1092-1**  
**Tip 11 / Type 11**  
**DIN 2631**



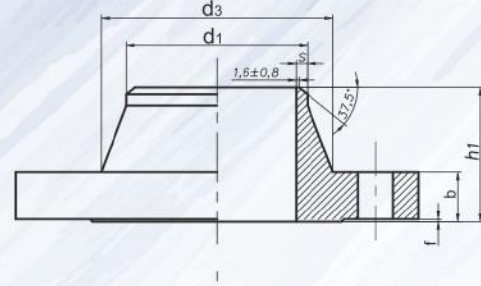
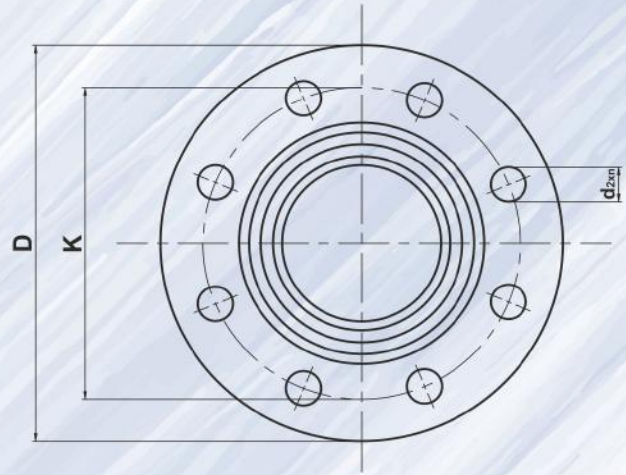
Ebat / Size	Flanş Ölçüleri / Flange Dimensions					Boyun / Neck					Fatura Raised Face		Cıvata / Bolt			Ağırlık / Weight
	d1	k	D	b		h1	d3	s	R	h2	d4	f	d2	m	n	
DN				EN 1092-1	DIN 2501											
DN15	21,3	55	80	12	12	30	30	2	4	6	40	2	11	M10	4	0,392
DN20	26,9	65	90	14	14	32	38	2,3	4	6	50	2	11	M10	4	0,592
DN25	33,7	75	100	14	14	35	42	2,6	4	6	60	2	11	M10	4	0,747
DN32	42,4	90	120	14	14	35	55	2,6	6	6	70	2	14	M12	4	1,05
DN40	48,3	100	130	14	14	38	62	2,6	6	7	80	3	14	M12	4	1,18
DN50	60,3	110	140	14	14	38	74	2,9	6	8	90	3	14	M12	4	1,34
DN65	76,1	130	160	14	14	38	88	2,9	6	9	110	3	14	M12	4	1,067
DN80	88,9	150	190	16	16	42	102	3,2	8	10	128	3	18	M16	4	2,71
DN100	114,3	170	210	16	16	45	130	3,6	8	10	148	3	18	M16	4	3,24
DN125	139,7	200	240	18	18	48	155	4	8	10	178	3	18	M16	8	4,49
DN150	168,3	225	265	18	18	48	184	4,5	10	12	202	3	18	M16	8	5,15
DN200	219,1	280	320	20	20	55	236	6,3	10	15	258	3	18	M16	8	7,78
DN250	273	335	375	22	22	60	290	6,3	12	15	312	3	18	M16	12	10,8
DN300	323,9	395	440	22	22	62	342	7,1	12	15	365	4	22	M20	12	14
DN350	355,6	445	490	22	22	62	385	7,1	12	15	415	4	22	M20	12	18,5
DN400	406,4	495	540	22	22	65	438	7,1	12	15	465	4	22	M20	16	21,2
DN450	457	550	595	22	22	65	492	7,1	12	15	520	4	22	M20	16	24
DN500	508	600	645	24	24	68	538	7,1	12	15	570	4	22	M20	20	28,6
DN600	610	705	755	30	24	70	640	7,1	12	16	670	5	26	M24	20	31,5
DN700	711	810	860	30	24	76	740	8	12	16	775	5	26	M24	24	37,4
DN800	813	920	975	30	24	76	842	8	12	16	880	5	30	M27	24	46,1
DN900	914	1020	1075	34	26	78	942	8	12	16	980	5	30	M27	24	55,6
DN1000	1016	1120	1175	38	26	82	1045	8	16	16	1080	5	30	M27	28	61,9
DN1100	1116	1240	1305	40	26	95	1146	8	16	20	1200	5	30	M33	28	-
DN1200	1219	1340	1405	42		104	1248	8,8	16	20	1295	5	33	M30	32	100
DN1300	1320	1450	1520	50		110	1350	9	16	20	1405	5	36	M33	32	-
DN1400	1422	1560	1630	56		114	1452	8,8	16	20	1510	5	36	M33	36	149
DN1500	1524	1660	1730	60		115	1554	9	16	20	1615	5	36	M33	36	-
DN1600	1626	1760	1830	63		119	1655	10	16	20	1710	5	36	M33	40	180
DN1800	1829	1970	2045	69		133	1855	11	16	20	1920	5	39	M36	44	225
DN2000	2032	2180	2265	74		146	2058	12,5	16	25	2125	5	42	M39	48	295
DN2200	2235	2390	2475	81		154	2260	14	18	25	2335	5	42	M39	52	361
DN2400	2438	2600	2685	87		168	2462	15	18	25	2545	5	42	M39	56	415
DN2600	2620	2810	2905	91		175	2665	16	18	25	2750	5	48	M39	60	530
DN2800	2820	3020	3115	101		188	2865	17	18	30	2960	5	48	M45	64	643
DN3000	3020	3220	3315	102		192	3068	20	18	30	3160	5	48	M45	68	777
DN3200	3220	3430	3525	106		202	3272	20	20	30	3370	5	48	M45	72	851
DN3400	3420	3640	3735	110		214	3475	22	20	35	3580	5	48	M45	76	993
DN3600	3620	3860	3970	124		229	3678	22	20	35	3790	5	56/50	M52	80	1001

MÜŞTERİ TALEBİNE GÖRE.  
 ACCORDING TO CUSTOMER REQUEST

\*Ölçüler mm.'dir / Dimensions are in mm.



**KAYNAK BOYUNLU FLANŞ PN 10**  
**WELDING NECK FLANGE PN 10**  
**TSE - EN 1092-1**  
**Tip 11 / Type 11**  
**DIN 2632**

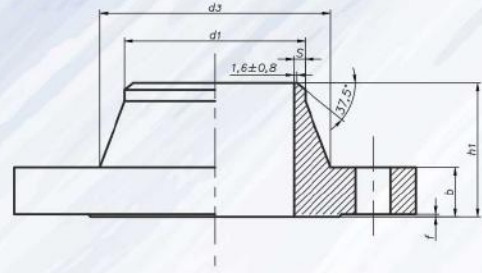
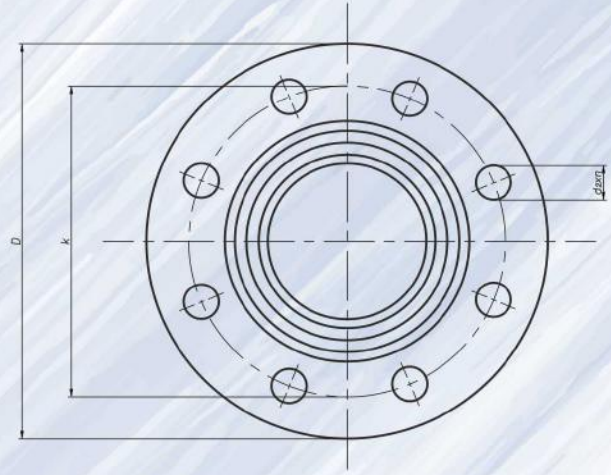


Ebat / Size	Flanş Ölçüleri / Flange Dimensions						Boyun / Neck					Fatura Raised Face		Cıvata / Bolt			Ağırlık / Weight
	DN	d1	k	D	b		h1	d3	s	R	h2	d4	f	d2	m	n	
EN 1092-1					DIN 2501												
DN15	21,3	65	95	16	14	38	32	2	4	6	45	2	14	M12	4	0,648	
DN20	26,9	75	105	18	16	40	40	2,3	4	6	58	2	14	M12	4	0,952	
DN25	33,7	85	115	18	16	40	46	2,6	4	6	68	2	14	M12	4	1,14	
DN32	42,4	100	140	18	16	42	56	2,6	6	6	78	2	18	M16	4	1,69	
DN40	48,3	110	150	18	16	45	64	2,6	6	7	88	3	18	M16	4	1,86	
DN50	60,3	125	165	18	18	45	74	2,9	6	8	102	3	18	M16	4	2,53	
DN65	76,1	145	185	18	18	45	92	2,9	6	10	122	3	18	M16	8	3,06	
DN80	88,9	160	200	20	20	50	105	3,2	6	10	138	3	18	M16	8	3,7	
DN100	114,3	180	220	20	20	52	131	3,6	8	12	158	3	18	M16	8	4,62	
DN125	139,7	210	250	22	22	55	156	4	8	12	188	3	18	M16	8	6,3	
DN150	168,3	240	285	22	22	55	184	4,5	10	12	212	3	22	M20	8	7,75	
DN200	219,1	295	340	24	24	62	234	6,3	10	16	268	3	22	M20	8	11,3	
DN250	273	350	395	26	26	68	292	6,3	12	16	320	3	22	M20	12	14,7	
DN300	323,9	400	445	26	26	68	342	7,1	12	16	370	4	22	M20	12	17,4	
DN350	355,6	460	505	26	26	68	385	7,1	12	16	430	4	22	M20	16	23,6	
DN400	406,4	515	565	26	26	72	440	7,1	12	16	482	4	26	M24	16	28,6	
DN450	457	565	615	28	26	72	488	7,1	12	16	532	4	26	M24	20	31,5	
DN500	508	620	670	28	28	75	542	7,1	12	16	585	4	26	M24	20	38,1	
DN600	610	725	780	30	28	82	642	8	12	18	685	5	30	M27	20	44,6	
DN700	711	840	895	35	30	85	746	8,8	12	18	800	5	30	M27	24	62,4	
DN800	813	950	1015	38	32	96	850	8,8	12	18	905	5	33	M30	24	84,1	
DN900	914	1050	1115	38	34	99	950	12,5	12	20	1005	5	33	M30	28	98,5	
DN1000	1016	1160	1230	44	34	105	1052	12,5	16	20	1110	5	36	M33	28	115	
DN1100	1116	1270	1340	50		120	1160	12,5	16	25	1218	5	36	M33	32	-	
DN1200	1219	1380	1455	55	38	132	1256	12,5	16	25	1330	5	39	M36	32	182	
DN1300	1320	1490	1575	60		138	1364	12,5	16	25	1440	5	42	M39	32	-	
DN1400	1422	1590	1675	65	42	143	1460	14,2	16	25	1535	5	42	M39	36	248	
DN1500	1524	1700	1785	70		150	1566	16	16	25	1648	5	42	M39	36	-	
DN1600	1626	1820	1915	75	46	159	1666	16	16	25	1760	5	48	M45	40	347	
DN1800	1829	2020	2115	85	50	175	1868	17,5	16	30	1960	5	48	M45	44	430	
DN2000	2032	2230	2325	90	54	186	2072	17,5	16	30	2170	5	48	M45	48	539	
DN2200	2235	2440	2550	100	58	202	2275	20	18	35	2370	5	56	M52	52	658	
DN2400	2438	2650	2760	110	62	218	2478	22	18	35	2570	5	56	M52	56	825	
DN2600	2620	2850	2960	110	66	224	2680	25	18	40	2780	5	56	M52	60	979	
DN2800	2820	3070	3180	124	70	244	2882	25	18	40	3000	5	56	M52	64	1156	
DN3000	3020	3290	3405	132	74	257	3085	32	18	45	3210	5	62	M56	68	1156	

\*Ölçüler mm.'dir / Dimensions are in mm.



**KAYNAK BOYUNLU FLANŞ PN 16**  
**WELDING NECK FLANGE PN 16**  
**TSE - EN 1092-1**  
**Tip 11 / Type 11**  
**DIN 2633**



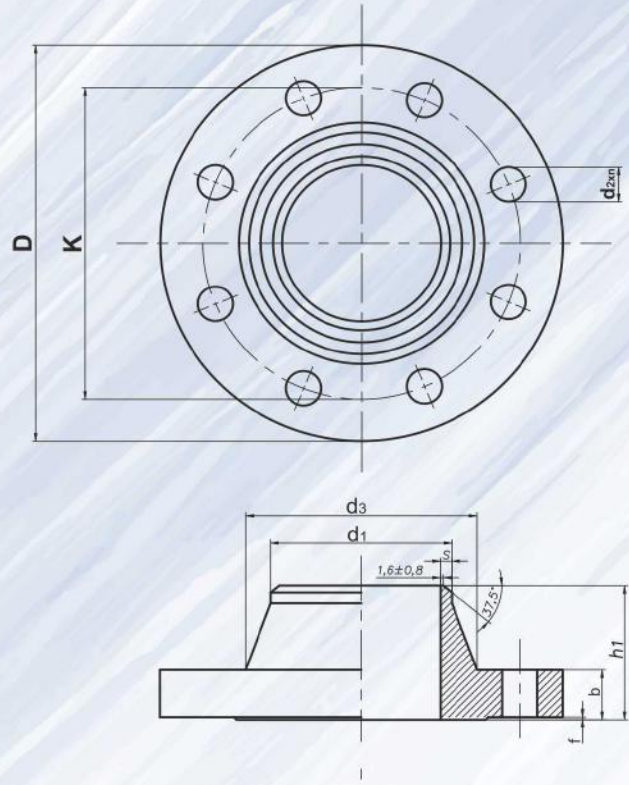
Ebat / Size	Flanş Ölçüleri / Flange Dimensions					Boyun / Neck					Fatura / Raised Face		Cıvata / Bolt			Ağırlık / Weight
	DN	d1	k	D	b		h1	d3	s	R	h2	d4	f	d2	m	n
EN 1092-1					DIN 2501											
DN15	21,3	65	95	16	14	38	32	2	4	6	45	2	14	M12	4	0,648
DN20	26,9	75	105	18	16	40	40	2,3	4	6	58	2	14	M12	4	0,952
DN25	33,7	85	115	18	16	40	46	2,6	4	6	68	2	14	M12	4	1,14
DN32	42,4	100	140	18	16	42	56	2,6	6	6	78	2	18	M16	4	1,69
DN40	48,3	110	150	18	16	45	64	2,6	6	7	88	3	18	M16	4	1,86
DN50	60,3	125	165	18	18	45	74	2,9	6	8	102	3	18	M16	4	2,53
DN65	76,1	145	185	18	18	45	92	2,9	6	10	122	3	18	M16	8	3,06
DN80	88,9	160	200	20	20	50	105	3,2	6	10	138	3	18	M16	8	3,7
DN100	114,3	180	220	20	20	52	131	3,6	8	12	158	3	18	M16	8	4,62
DN125	139,7	210	250	22	22	55	156	4	8	12	188	3	18	M16	8	6,3
DN150	168,3	240	285	22	22	55	184	4,5	10	12	212	3	22	M20	8	7,75
DN200	219,1	295	340	24	24	62	235	6,3	10	16	268	3	22	M20	12	11
DN250	273	355	405	26	26	70	292	6,3	12	16	320	3	26	M24	12	15,6
DN300	323,9	410	460	28	28	78	344	7,1	12	16	378	4	26	M24	12	22
DN350	355,6	470	520	30	30	82	390	8	12	16	438	4	26	M24	16	31,2
DN400	406,4	525	580	32	32	85	445	8	12	16	490	4	30	M30	16	39,3
DN450	457	585	640	34	34	87	490	8	12	16	550	4	30	M30	20	44,3
DN500	508	650	715	36	34	90	548	8	12	16	610	4	33	M30	20	61
DN600	610	770	840	40	36	95	670	10	12	18	725	5	36	M33	20	75,4
DN700	711	840	910	40	36	100	755	10	12	18	795	5	36	M33	24	77
DN800	813	950	1025	41	38	105	855	12,5	12	20	900	5	39	M36	24	101
DN900	914	1050	1125	48	40	110	955	12,5	12	20	1000	5	39	M36	28	122
DN1000	1016	1170	1255	59	42	120	1058	12,5	16	22	1115	5	42	M39	28	162
DN1100	1116	1270	1355	68		150	1160	12,5	16	22	1218	5	43	M45	32	-
DN1200	1219	1390	1485	78		130	1262	14,2	16	30	1330	5	48	M45	32	243
DN1300	1320	1490	1585	81		170	1364	14,2	16	30	1438	5	48	M45	36	-
DN1400	1422	1590	1685	84		145	1465	16	16	30	1530	5	48	M45	36	323
DN1500	1524	1710	1820	92		190	1566	16	16	30	1640	5	56	M52	40	-
DN1600	1626	1820	1930	102		160	1668	17,5	16	35	1750	5	56	M52	40	479
DN1800	1829	2020	2130	110		170	1870	20	16	35	1950	5	56	M52	44	599
DN2000	2032	2230	2345	124		180	2072	22	16	40	2150	5	62	M56	48	719

MÜŞTERİ TALEBİNE GÖRE,  
 ACCORDING TO  
 CUSTOMER REQUEST

\*Ölçüler mm.'dir / Dimensions are in mm.



**KAYNAK BOYUNLU FLANŞ PN 25**  
**WELDING NECK FLANGE PN 25**  
**TSE - EN 1092-1**  
**Tip 11 / Type 11**  
**DIN 2634**

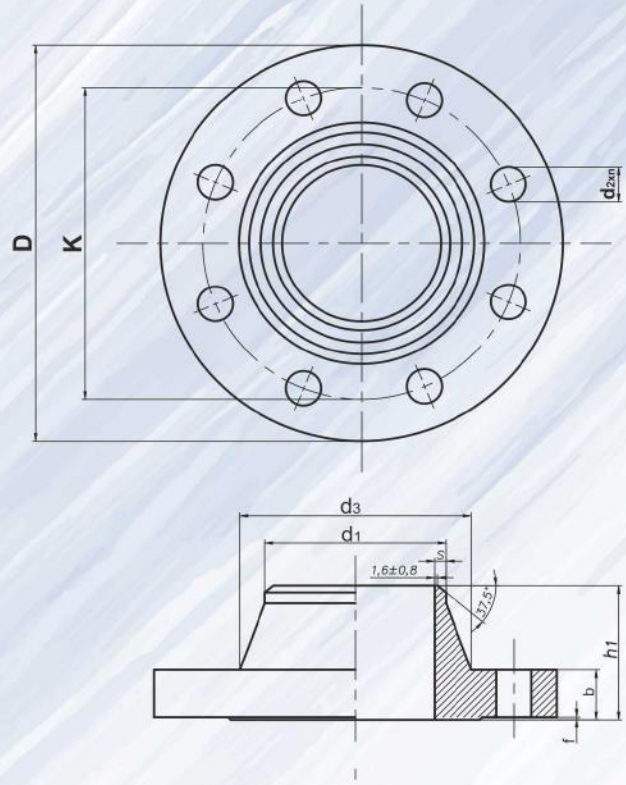


Ebat / Size	Flanş Ölçüleri / Flange Dimensions					Boyun / Neck					Fatura Raised Face		Cıvata / Bolt			Ağırlık / Weight
	d1	k	D	b		h1	d3	s	R	h2	d4	f	d2	m	n	
DN				EN 1092-1	DIN 2501											
DN15	21,3	65	95	16	14	38	32	2	4	6	45	2	14	M12	4	0,746
DN20	26,9	75	105	18	16	40	40	2,3	4	6	58	2	14	M12	4	1,06
DN25	33,7	85	115	18	16	40	46	2,6	4	6	68	2	14	M12	4	1,29
DN32	42,4	100	140	18	18	42	56	2,6	6	6	78	2	18	M16	4	1,88
DN40	48,3	110	150	18	18	45	64	2,6	6	7	88	3	18	M16	4	2,33
DN50	60,3	125	165	20	20	48	75	2,9	6	8	102	3	18	M16	4	2,82
DN65	76,1	145	185	22	22	52	90	2,9	6	10	122	3	18	M16	8	3,74
DN80	88,9	160	200	24	24	58	105	3,2	8	12	138	3	18	M16	8	4,75
DN100	114,3	190	235	24	24	65	134	3,6	8	12	162	3	22	M20	8	6,52
DN125	139,7	220	270	26	26	68	162	4	8	12	188	3	26	M24	8	9,07
DN150	168,3	250	300	28	28	75	192	4,5	10	12	218	3	26	M24	8	11,8
DN200	219,1	310	360	30	30	80	244	6,3	10	16	278	3	26	M24	12	17
DN250	273	370	425	32	32	88	298	7,1	12	18	335	3	30	M27	12	24,4
DN300	323,9	430	485	34	34	92	352	8	12	18	395	4	30	M27	16	31,2
DN350	355,6	490	555	38	38	100	398	8	12	20	450	4	33	M30	16	47,2
DN400	406,4	550	620	40	40	110	452	8,8	12	20	505	4	36	M33	16	61,7
DN450	457	600	670	46	40	110	500	8,8	12	20	555	4	36	M33	20	71,9
DN500	508	660	730	48	44	125	558	10	12	20	615	4	36	M33	20	89,6
DN600	610	770	845	48	46	125	660	11	12	20	720	5	39	M36	20	104
DN700	711	875	960	50	48	125	760	12,5	12	20	820	5	42	M39	24	136
DN800	813	990	1085	53	50	135	864	14,2	12	22	930	5	48	M45	24	186
DN900	914	1090	1185	57	54	145	968	16	12	24	1030	5	48	M45	28	236
DN1000	1016	1210	1320	63	58	155	1070	17,5	16	24	1140	5	56	M52	28	307

\*Ölçüler mm.'dir / Dimensions are in mm.



**KAYNAK BOYUNLU FLANŞ PN 40**  
**WELDING NECK FLANGE PN 40**  
**TSE - EN 1092-1**  
**Tip 11 / Type 11**  
**DIN 2635**

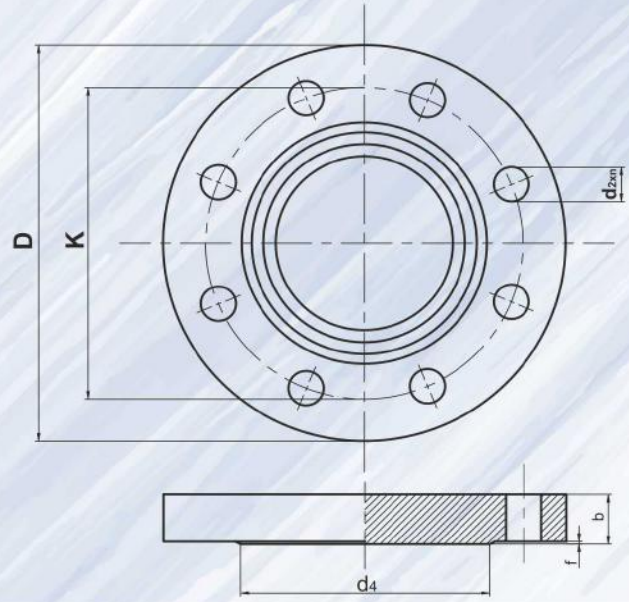


Ebat / Size	Flanş Ölçüleri / Flange Dimensions					Boyun / Neck					Fatura Raised Face		Cıvata / Bolt			Ağırlık / Weight
	d1	k	D	b		h1	d3	s	R	h2	d4	f	d2	m	n	
EN 1092-1				DIN 2501	DN											kg/ad
DN15	21,3	65	95	16	16	38	32	2	4	6	45	2	14	M12	4	0,746
DN20	26,9	75	105	18	18	40	40	2,3	4	6	58	2	14	M12	4	1,06
DN25	33,7	85	115	18	18	40	46	2,6	4	6	68	2	14	M12	4	1,29
DN32	42,4	100	140	18	18	42	56	2,6	6	6	78	2	18	M16	4	1,88
DN40	48,3	110	150	18	18	45	64	2,6	6	7	88	3	18	M16	4	2,33
DN50	60,3	125	165	20	20	48	75	2,9	6	8	102	3	18	M16	4	2,82
DN65	76,1	145	185	22	22	52	90	2,9	6	10	122	3	18	M16	8	3,74
DN80	88,9	160	200	24	24	58	105	3,2	8	12	138	3	18	M16	8	4,75
DN100	114,3	190	235	24	24	65	134	3,6	8	12	162	3	22	M20	8	6,52
DN125	139,7	220	270	26	26	68	162	4	8	12	188	3	26	M24	8	9,07
DN150	168,3	250	300	28	28	75	192	4,5	10	12	218	3	26	M24	8	11,8
DN200	219,1	320	375	34	34	88	244	6,3	10	16	285	3	30	M24	12	21,5
DN250	273	385	450	38	38	105	306	7,1	12	18	345	3	33	M30	12	34,9
DN300	323,9	450	515	42	42	115	362	8	12	18	410	4	33	M30	16	49,7
DN350	355,6	510	580	46	46	125	408	8,8	12	20	465	4	26	M24	16	68,1
DN400	406,4	585	660	50	50	135	462	11	12	20	535	4	39	M36	16	96,5
DN450	457	610	685	57	50	135	500	12,5	12	20	560	4	39	M36	20	99,7
DN500	508	670	755	57	52	140	562	14,2	12	20	615	4	42	M39	20	117
DN600	610	795	890	72	-	150	666	16	12	20	735	5	48	M45	20	148

\*Ölçüler mm.'dir / Dimensions are in mm.



**KÖR FLANŞ PN 6**  
**BLIND FLANGE PN 6**  
**TSE - EN 1092-1**  
**TSE - EN 1092-2**  
**DIN 2527**  
**Tip 05 / Type 05**

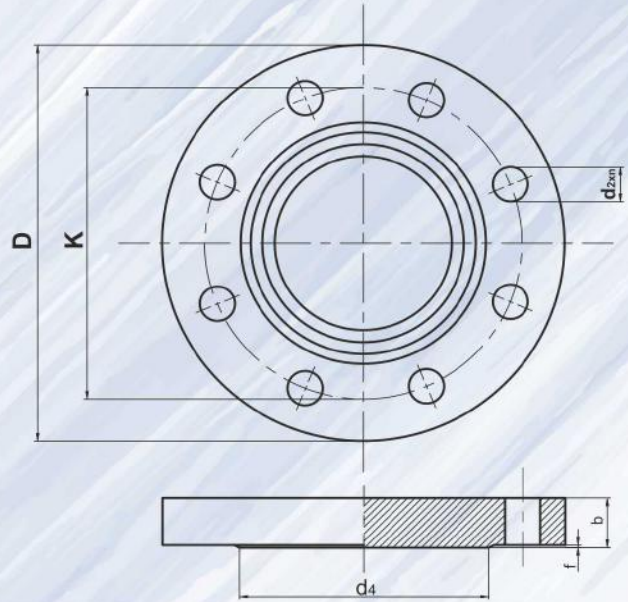


Ebat	Flanş Ölçüleri / Flange Dimensions					Alın Çıktısı / Raised Face		Cıvata Ölçüsü/Bolt Dimensions			Ağırlık Weight		
	D	k	b			f	d4	d2	M	n	EN 1092-1	EN 1092-2	DIN 2527
EN 1092-1			EN 1092-2	DIN 2527	kg/ad						kg/ad	kg/ad	
Size										kg/pcs	kg/pcs	kg/pcs	
DN15	80	55	12	12	12	2	40	11	M10	4	0,41	0,41	0,41
DN20	90	65	14	14	14	2	50	11	M10	4	0,62	0,62	0,62
DN25	100	75	14	14	14	2	60	11	M10	4	0,78	0,78	0,78
DN32	120	90	14	16	14	2	70	14	M12	4	1,1	1,3	1,1
DN40	130	100	14	16	14	3	80	14	M12	4	1,3	1,5	1,3
DN50	140	110	14	16	14	3	90	14	M12	4	1,5	1,7	1,5
DN65	160	130	14	16	14	3	110	14	M12	4	1,9	2,3	1,9
DN80	190	150	16	18	16	3	128	18	M16	4	3,2	3,6	3,2
DN100	210	170	16	18	16	3	148	18	M16	4	3,9	4,5	3,9
DN125	240	200	18	20	18	3	178	18	M16	8	5,9	6,6	5,9
DN150	265	225	18	20	18	3	202	18	M16	8	7,2	8,1	7,2
DN200	320	280	20	22	20	3	258	18	M16	8	11,9	13,2	11,9
DN250	375	335	22	24	22	3	312	18	M16	12	18,2	20	18,2
DN300	440	395	22	24	22	4	365	22	M20	12	24,7	27,1	24,7
DN350	490	445	22	26	22	4	415	22	M20	12	30,9	36,8	30,9
DN400	540	495	22	28	22	4	465	22	M20	16	37,7	48,4	37,7
DN450	595	550	24	28	22	4	518	22	M20	16	50,2	59	45,9
DN500	645	600	24	30	24	4	570	22	M20	20	59,3	75	59
DN600	755	705	30	30	24	5	670	26	M24	20	102	102	81
DN700	860	810	40	32	24	5	775	26	M24	24	178	142	105
DN800	975	920	44	34	24	5	880	30	M27	24	252	194	135
DN900	1075	1020	48	36	26	5	980	30	M27	24	336	250	179
DN1000	1175	1120	52	36	26	5	1080	30	M27	28	436	300	215
DN1100	1305	1240	56	38	28	5	1200	33	M30	28	580	391	286
DN1200	1405	1340	60	40	28	5	1295	33	M30	32	721	478	332
DN1300	1520	1450	64	42	30	5	1405	36	M33	32	901	588	417
DN1400	1630	1560	68	44	32	5	1510	36	M33	36	1103	709	513
DN1500	1730	1660	72	46	32	5	1615	36	M33	36	1313	837	579
DN1600	1830	1760	76	48	34	5	1710	36	M33	40	1557	978	689
DN1800	2045	1970	84	50	38	5	1920	39	M36	44	2151	1274	913
DN2000	2265	2180	92	54	38	5	2125	42	M39	48	2892	1690	1184

\*Ölçüler mm.'dir / Dimensions are in mm.



**KÖR FLANŞ PN 10**  
**BLIND FLANGE PN 10**  
**TSE - EN 1092-1**  
**TSE - EN 1092-2**  
**DIN 2527**  
**Tip 05 / Type 05**

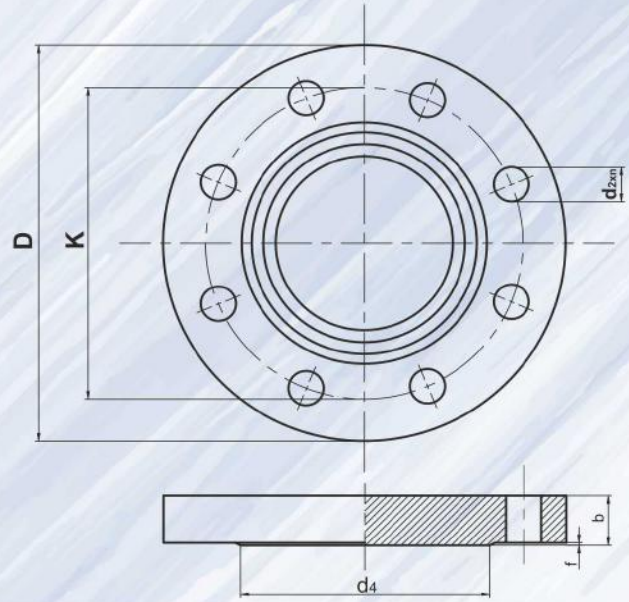


Ebat Size	Flanş Ölçüleri / Flange Dimensions					Alın		Cıvata Ölçüsü/Bolt			Ağırlık Weight		
	D	k	b			f	d4	d2	M	n	EN 1092-1	EN 1092-2	DIN 2527
			EN 1092-1	EN 1092-2	DIN 2527						kg/ad	kg/ad	kg/ad
DN15	95	65	16	14	14	2	45	14	M12	4	0,8	0,7	0,7
DN20	105	75	18	16	16	2	58	14	M12	4	1,1	1	1
DN25	115	85	18	16	16	2	68	14	M12	4	1,3	1,2	1,2
DN32	140	100	18	18	16	2	78	18	M16	4	2	2	1,7
DN40	150	110	18	19	16	3	88	18	M16	4	2,2	2,3	1,9
DN50	165	125	18	19	18	3	102	18	M16	4	2,7	2,8	2,7
DN65	185	145	18	19	18	3	122	18	M16	8	3,4	3,6	3,4
DN80	200	160	20	19	20	3	138	18	M16	8	4,5	4,3	4,5
DN100	220	180	20	19	20	3	158	18	M16	8	5,5	5,2	5,5
DN125	250	210	22	19	22	3	188	18	M16	8	7,9	6,8	7,9
DN150	285	240	22	19	22	3	212	22	M20	8	10,3	8,8	10,3
DN200	340	295	24	20	24	3	268	22	M20	8	16,2	13,4	16,2
DN250	395	350	26	22	26	3	320	22	M20	12	24	20,1	24
DN300	445	400	26	24,5	26	4	370	22	M20	12	30,2	28,4	30,2
DN350	505	460	26	24,5	26	4	430	22	M20	16	39,1	36,8	39,1
DN400	565	515	26	24,5	26	4	482	26	M24	16	49	46	49
DN450	615	565	28	25,5	26	4	532	26	M24	20	62,9	57,1	58,2
DN500	670	620	28	26,5	28	4	585	26	M24	20	74,8	70,7	74,8
DN600	780	725	34	30	28	5	685	30	M27	20	123	108	101
DN700	895	840	38	32,5	30	5	800	30	M27	24	189	156	143
DN800	1015	950	48	35	32	5	905	33	M30	24	298	216	197
DN900	1115	1050	50	37,5	34	5	1005	33	M30	28	376	280	253
DN1000	1230	1160	54	40	34	5	1110	36	M33	28	495	364	308
DN1100	1340	1270	60	42,5	36	5	1218	36	M33	32	655	461	389
DN1200	1455	1380	66	45	38	5	1330	39	M36	32	851	577	485
DN1300	1575	1490		45	38	5	1440	42	M39	32	-	676	569
DN1400	1675	1590		46	42	5	1535	42	M39	36	-	782	713
DN1500	1785	1700		47,5	44	5	1648	42	M39	36	-	919	850
DN1600	1915	1820		49	46	5	1760	48	M45	40	-	1091	1023
DN1800	2115	2020		52	50	5	1960	48	M45	44	-	1415	1360
DN2000	2325	2230		55	54	5	2170	48	M45	48	-	1812	1779

\*Ölçüler mm.'dir / Dimensions are in mm.



**KÖR FLANŞ PN 16**  
**BLIND FLANGE PN 16**  
**TSE - EN 1092-1**  
**TSE - EN 1092-2**  
**DIN 2527**  
**Tip 05 / Type 05**

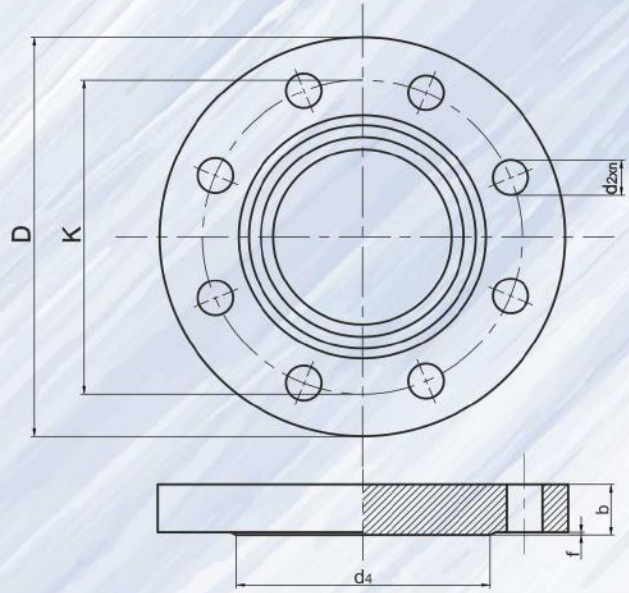


Ebat Size	Flanş Ölçüleri / Flange Dimensions					Alın		Cıvata Ölçüsü/Bolt			Ağırlık Weight		
	D	k	b			f	d4	d2	M	n	EN 1092-1	EN 1092-2	DIN 2527
			EN 1092-1	EN 1092-2	DIN 2527						kg/ad	kg/ad	kg/ad
DN15	95	65	16	14	14	2	45	14	M12	4	0,8	0,7	0,7
DN20	105	75	18	16	16	2	58	14	M12	4	1,1	1	1
DN25	115	85	18	16	16	2	68	14	M12	4	1,3	1,2	1,2
DN32	140	100	18	18	16	2	78	18	M16	4	2	2	1,7
DN40	150	110	18	19	16	3	88	18	M16	4	2,2	2,3	1,9
DN50	165	125	18	19	18	3	102	18	M16	4	2,7	2,8	2,7
DN65	185	145	18	19	18	3	122	18	M16	8	3,4	3,6	3,4
DN80	200	160	20	19	20	3	138	18	M16	8	4,5	4,3	4,5
DN100	220	180	20	19	20	3	158	18	M16	8	5,5	5,2	5,5
DN125	250	210	22	19	22	3	188	18	M16	8	7,9	6,8	7,9
DN150	285	240	22	19	22	3	212	22	M20	8	10,3	8,8	10,3
DN200	340	295	24	20	24	3	268	22	M20	12	16,2	13,4	16,2
DN250	405	355	26	22	26	3	320	26	M24	12	25,1	21	25,1
DN300	460	410	28	24,5	28	4	378	26	M24	12	34,8	30,2	34,8
DN350	520	470	30	26,5	30	4	438	26	M24	16	48	42	48
DN400	580	525	32	28	32	4	490	30	M27	16	68	56	64
DN450	640	585	40	30	32	4	550	30	M27	20	98	73	83
DN500	715	650	44	31,5	34	4	610	33	M30	20	135	96	110
DN600	840	770	54	36	36	5	725	36	M33	20	229	151	151
DN700	910	840	58	39,5	36	5	795	36	M33	24	290	195	178
DN800	1025	950	62	41,5	38	5	900	39	M36	24	394	274	239
DN900	1125	1050	64	46,5	40	5	1000	39	M36	28	491	355	304
DN1000	1255	1170	68	50	42	5	1115	42	M39	28	650	475	398
DN1100	1355	1270	MÜŞTERİ TALEBİNE GÖRE. ACCORDING TO CUSTOMER REQUEST	53,5	44	5	1218	42	M39	32	-	595	487
DN1200	1485	1390		57	48	5	1330	48	M45	32	-	761	639
DN1300	1585	1490		58	50	5	1438	48	M45	32	-	885	761
DN1400	1685	1590		60	52	5	1530	48	M45	36	-	1035	895
DN1500	1820	1710		62,5	54	5	1640	56	M52	36	-	1257	1083
DN1600	1930	1820		65	58	5	1750	56	M52	40	-	1472	1312
DN1800	2130	2020		70	62	5	1950	56	M52	44	-	1936	1712
DN2000	2345	2230		75	66	5	2150	62	M58	48	-	2516	2211

\*Ölçüler mm.'dir / Dimensions are in mm.



**KÖR FLANŞ PN 25**  
**BLIND FLANGE PN 25**  
**TSE - EN 1092-1**  
**TSE - EN 1092-2**  
**DIN 2527**  
**Tip 05 / Type 05**



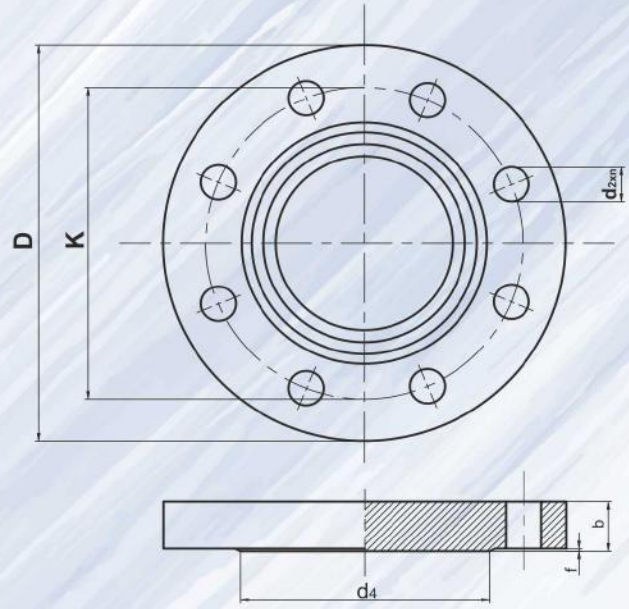
Ebat Size	Flanş Ölçüleri / Flange Dimensions					Alın		Cıvata Ölçüsü/Bolt			Ağırlık Weight		
	D	k	b			f	d4	d2	M	n	EN 1092-1	EN 1092-2	DIN 2527
			EN 1092-1	EN 1092-2	DIN 2527						kg/ad kg/pcs	kg/ad kg/pcs	kg/ad kg/pcs
DN15	95	65	16	16	16	2	45	14	M12	4	0,8	0,8	0,8
DN20	105	75	18	16	18	2	58	14	M12	4	1,1	1	1,1
DN25	115	85	18	18	18	2	68	14	M12	4	1,3	1,3	1,3
DN32	140	100	18	19	18	2	78	18	M16	4	2	2,1	2
DN40	150	110	18	19	18	3	88	18	M16	4	2,2	2,3	2,2
DN50	165	125	20	19	20	3	102	18	M16	4	3	2,8	3
DN65	185	145	22	19	22	3	122	18	M16	8	4,2	3,6	4,2
DN80	200	160	24	19	24	3	138	18	M16	8	5,5	4,3	5,5
DN100	235	190	24	19	24	3	162	22	M20	8	7,6	5,9	7,6
DN125	270	220	26	19	26	3	188	26	M24	8	10,9	7,8	10,9
DN150	300	250	28	20	28	3	218	26	M24	8	14,7	10,2	14,7
DN200	360	310	30	22	30	3	278	26	M24	12	22,9	16,5	22,9
DN250	425	370	32	24,5	32	3	335	30	M27	12	34,2	25,9	34,2
DN300	485	430	34	27,5	34	4	395	30	M27	16	47	38	47
DN350	555	490	38	30	38	4	450	33	M27	16	69	54	69
DN400	620	550	40	32	40	4	505	36	M27	16	91	72	91
DN450	670	600	50	34,5	42	4	555	36	M33	20	135	92	113
DN500	730	660	51	36,5	45	4	615	36	M33	20	163	116	144
DN600	845	770	66	42	46	5	720	39	M36	20	284	179	196
DN700	960	875		46,5	50	5	820	42	M39	24	-	256	253
DN800	1085	990		51	54	5	930	48	M45	24	-	360	353
DN900	1185	1090		55,5	58	5	1030	48	M45	28	-	470	457
DN1000	1320	1210		60	60	5	1140	56	M52	28	-	630	609
DN1100	1420	1310		64,5	64	5	1240	56	M52	32	-	787	731
DN1200	1530	1420		69	70	5	1350	56	M52	32	-	979	907
DN1300	1640	1530		72	72	5	1455	62	M56	32	-	1176	1142
DN1400	1755	1640		74	76	5	1560	62	M56	36	-	1385	1347
DN1500	1865	1740		77,5	80	5	1670	62	M56	36	-	1640	1608
DN1600	1975	1860		81	88	5	1780	62	M56	40	-	1925	1901
DN1800	2195	2070		88	95	5	1985	70	M64	44	-	2586	2586
DN2000	2425	2300		95	-	5	1690	70	M64	48	-	3351	-

MÜŞTERİ TALEBİNE GÖRE.  
 ACCORDING TO CUSTOMER REQUEST

\*Ölçüler mm.'dir / Dimensions are in mm.



**KÖR FLANŞ PN 40**  
**BLIND FLANGE PN 40**  
**TSE - EN 1092-1**  
**TSE - EN 1092-2**  
**DIN 2527**  
**Tip 05 / Type 05**

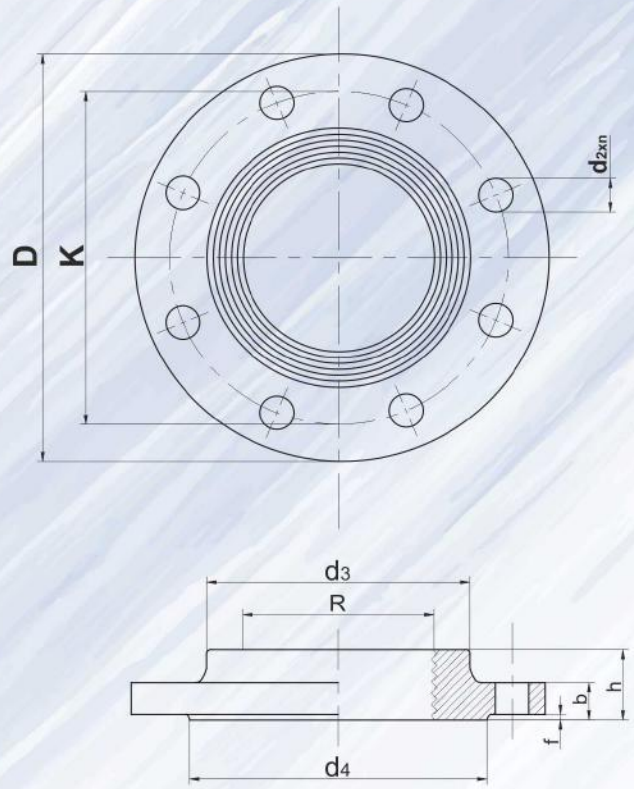


Ebat Size	Flanş Ölçüleri / Flange Dimensions					Alın		Cıvata Ölçüsü/Bolt			Ağırlık Weight			
	D	k	b			f	d4	d2	M	n	EN 1092-1	EN 1092-2	DIN 2527	
			EN 1092-1	EN 1092-2	DIN 2527						kg/ad	kg/ad	kg/ad	
DN15	95	65	16	16	16	2	45	14	M12	4	0,8	0,8	0,8	
DN20	105	75	18	18	18	2	58	14	M12	4	1,1	1,1	1,1	
DN25	115	85	18	18	18	2	68	14	M12	4	1,3	1,3	1,3	
DN32	140	100	18	19	18	2	78	18	M16	4	2	2,1	2	
DN40	150	110	18	19	18	3	88	18	M16	4	2,2	2,3	2,2	
DN50	165	125	20	19	20	3	102	18	M16	4	3	2,8	3	
DN65	185	145	22	19	22	3	122	18	M16	8	4,2	3,6	4,2	
DN80	200	160	24	19	24	3	138	18	M16	8	5,5	4,3	5,5	
DN100	235	190	24	19	24	3	162	22	M20	8	7,6	5,9	7,6	
DN125	270	220	26	23,5	26	3	188	26	M24	8	10,9	9,8	10,9	
DN150	300	250	28	26	28	3	218	26	M24	8	14,7	13,6	14,7	
DN200	375	320	36	30	34	3	285	30	M27	12	30	24,8	28,2	
DN250	450	385	38	34,5	38	3	345	33	M30	12	46	41	46	
DN300	515	450	42	39,5	42	4	410	33	M30	16	66	62	66	
DN350	580	510	46	44	46	4	465	36	M33	16	92	88	92	
DN400	660	585	50	48	50	4	535	39	M36	16	130	125	130	
DN450	685	610	57	49	52	4	560	39	M36	20	161	138	146	
DN500	755	670	57	52	56	4	615	42	M39	20	195	178	192	
DN600	890	795	72	58	60	5	735	48	M45	20	343	275	285	
DN700	995	900	MÜŞTERİ TALEBİNE GÖRE. ACCORDING TO CUSTOMER REQUEST			64	5	840	48	M45	24	-	-	381
DN800	1140	1030				72	5	960	56	M52	24	-	-	564
DN900	1250	1140				76	5	1070	56	M52	28	-	-	718
DN1000	1360	1250				80	5	1180	56	M52	28	-	-	897

\*Ölçüler mm.'dir / Dimensions are in mm.



**DİŞLİ FLANŞ**  
**SCREWED PIPE FLANGE**  
**PN10/16**  
**PN25/40**  
**EN1092-1-Tip 13 / Type 13 / DIN2566**

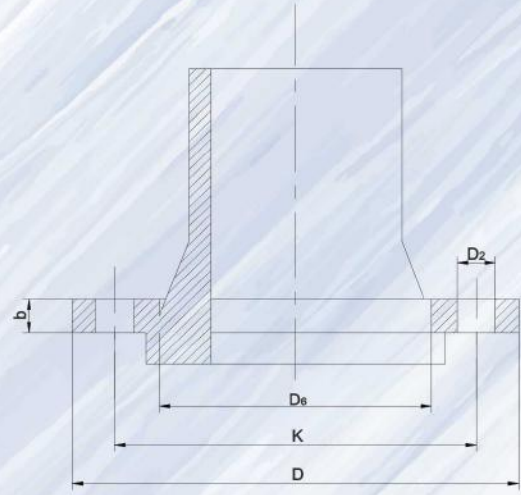


Ebat / Size	Diş / Thread	D	k	b	h		Boyun / Neck		Fatura / Raised Face		Cıvata / Bolt		Ağırlık / Weight	
					DIN 2566	EN 1092- 1	d3	d4	f	vida screw	d2	n	DIN 2566	EN 1092-1
	kg/ad												kg/ad	
	R				kg/pcs	kg/pcs								
DN15	R 1/2"	95	65	16	20	22	35	45	2	M12	14	4	0,68	0,69
DN20	R 3/4"	105	75	18	24	26	45	58	2	M12	14	4	0,99	1
DN25	R 1"	115	85	18	24	28	52	68	2	M12	14	4	1,16	1,2
DN32	R 1 1/4"	140	100	18	26	30	60	78	2	M16	18	4	1,7	1,75
DN40	R 1 1/2"	150	110	18	26	32	70	88	3	M16	18	4	1,88	1,97
DN50	R 2"	165	125	18	28	32	84	102	3	M16	18	4	2,52	2,6
DN65	R 2 1/2"	185	145	18	32	32	104	122	3	M16	18	8	3,23	3,23
DN80	R 3"	200	160	20	34	34	118	138	3	M16	18	8	4,09	4,09
DN100	R 4"	220	180	20	38	40	140	158	3	M16	18	8	4,65	4,73
DN125	R 5"	250	210	22	40	44	168	188	3	M16	18	8	6,3	6,51
DN150	R 6"	285	240	22	42	44	195	212	3	M20	22	8	7,71	7,83

\*Ölçüler mm.'dir / Dimensions are in mm.



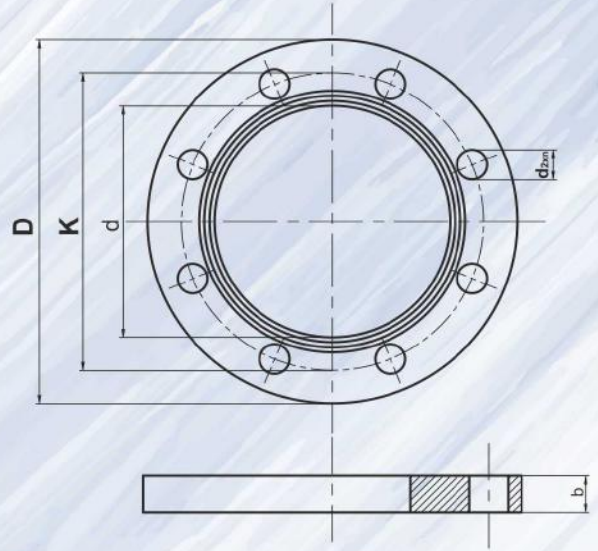
**HDPE ÇELİK FLANŞ PN6 / PN10 / PN16**  
**HDPE STEEL FLANGE PN6 / 10 / PN16**  
**DIN 2501**



DIN	da mm	d6 mm	PN 6						PN 10						PN 16					
			K mm	D mm	D2	n ad/pcs	b	Kg	K mm	D mm	D2	n ad/pcs	b	Kg	K mm	D mm	D2	n ad/pcs	b	Kg
DN15	20	28	55	80	11	4	12	0,392	65	95	14	4	14	0,648	65	95	14	4	14	0,648
DN20	25	34	65	90	11	4	14	0,592	75	105	14	4	16	0,952	75	105	14	4	16	0,952
DN25	32	42	75	100	11	4	14	0,747	85	115	14	4	16	1,14	85	115	14	4	16	1,143
DN32	40	51	90	120	14	4	14	1,05	100	140	18	4	16	1,69	100	140	18	4	16	1,69
DN40	50	62	100	130	14	4	14	1,18	110	150	18	4	16	1,86	110	150	18	4	16	1,86
DN50	63	78	110	140	14	4	14	1,340	125	165	18	4	18	2,53	125	165	18	4	18	2,53
DN65	75	92	130	160	14	4	14	1,67	145	185	18	4	18	3,06	145	185	18	4	18	3,06
DN80	90	108	150	190	18	4	16	2,71	160	200	18	8	20	3,7	160	200	18	8	20	3,73
DN100	110	128	170	210	18	4	16	3,24	180	220	18	8	20	4,62	180	220	18	8	20	4,625
DN100	125	135	170	210	18	8	16	3,24	180	220	18	8	20	4,62	180	220	18	8	20	4,625
DN125	140	158	200	240	18	8	18	4,49	210	250	18	8	22	6,3	210	250	18	8	22	6,3
DN150	160	178	225	265	18	8	18	5,15	240	285	23	8	22	7,75	240	285	23	8	22	7,755
DN150	180	188	225	265	18	8	18	5,15	240	285	23	8	22	7,75	240	285	23	8	22	7,755
DN200	200	235	255	320	18	8	20	7,78	295	340	23	8	24	11,3	295	340	23	12	24	11,3
DN200	225	238	280	320	18	12	20	7,78	295	340	23	8	24	11,3	295	340	23	12	24	11,3
DN250	250	288	335	275	18	12	22	10,8	350	395	23	12	26	14,7	355	405	27	12	26	15,6
DN250	280	294	335	375	18	12	22	10,8	350	395	23	12	26	14,7	355	405	27	12	26	15,6
DN300	315	338	395	440	22	12	22	14	400	445	23	12	26	17,6	410	460	27	12	28	22
DN350	355	376	445	490	22	12	22	16,1	460	505	30	16	26	21,4	470	520	27	16	30	28,7
DN400	400	430	495	540	22	16	22	18,3	515	565	30	16	26	26,1	525	580	30	16	32	36,3
DN450	450	470	550	645	22	20	24	24,6	565	615	30	20	28	34,7	585	640	33	20	34	59,3
DN500	500	533	600	645	22	20	24	24,6	620	670	30	20	28	34,7	650	715	33	20	34	59,3
DN600	560	618	705	755	26	20	24	31,5	725	780	30	20	28	42,2	770	840	36	20	36	73,4
DN600	630	645	705	755	26	20	24	31,5	725	780	30	20	28	42,2	770	840	36	20	36	73,4
DN700	710	740	810	860	26	24	24	37,4	840	895	30	24	30	58,7	840	910	39	24	36	75
DN800	800	843	920	975	30	24	24	46,1	950	1015	33	24	32	80	950	1025	39	24	38	99
DN900	900	947	1020	1075	30	24	26	57,6	1050	1115	33	28	34	65,6	1050	1125	39	28	40	119
DN1000	1000	1050	1120	1175	30	28	26	61,9	1060	1230	36	28	34	114	1170	1255	42	28	42	159



**JIS 5K FLAT FACED SLIP - ON FLANGE**  
**JIS 5K DÜZ FLANŞ**

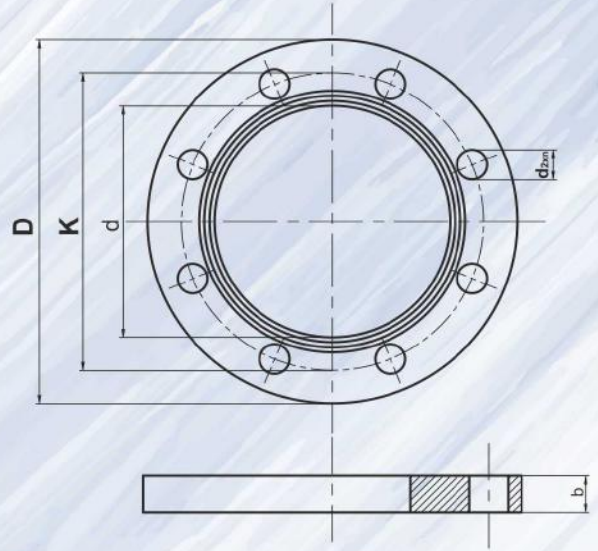


Ebat / Size	d	D	k	d2	n	Düz / Flat	Kör / Blind	Düz / Flat	Kör / Blind
						b	b	kg/ad / kg/pcs	kg/ad / kg/pcs
10	17,8	75	55	12	4	9	9	0,26	0,28
15	22,2	80	60	12	4	9	9	0,3	0,32
20	27,7	85	65	12	4	10	10	0,36	0,41
25	34,5	95	75	12	4	10	10	0,45	0,52
32	43,2	115	90	15	4	12	12	0,77	0,91
40	49,1	120	95	15	4	12	12	0,82	1
50	61,1	130	105	15	4	14	14	1,06	1,38
65	77,1	155	130	15	4	14	14	1,48	2
80	90	180	145	19	4	14	14	1,97	2,67
100	115,4	200	165	19	8	16	16	2,35	3,66
125	141,2	235	200	19	8	16	16	3,2	5,17
150	166,6	265	230	19	8	18	18	4,4	7,48
200	218	320	280	23	8	20	20	6,25	12,11
250	269,5	385	345	23	12	22	22	9,4	19,26
300	321	430	390	23	12	22	22	10,25	24,24
350	358,1	480	435	25	12	24	24	14,02	33,01
400	409	540	495	25	16	24	24	16,93	41,7
450	460	605	555	25	16	24	24	21,39	52,72
500	511	655	605	25	20	24	24	23,01	61,68
550	562	720	665	27	20	26	26	30,16	80,82
600	613	770	715	27	20	26	26	32	93
650	664	825	770	27	24	26	28	36	115
700	715	875	820	27	24	26	30	38	138
750	766	945	880	33	24	28	32	48	171
800	817	995	930	33	24	28	34	51	202
850	868	1045	980	33	24	28	36	54	237
900	919	1095	1030	33	24	30	36	61	261
1000	1021	1195	1130	33	28	32	40	70	345
1100	1122	1305	1240	33	28	32	44	82	454
1200	1224	1420	1350	33	32	34	48	101	587

\*Ölçüler mm.'dir / Dimensions are in mm.



**JIS 10K FLAT FACED SLIP - ON FLANGE**  
**JIS 10K DÜZ FLANŞ**

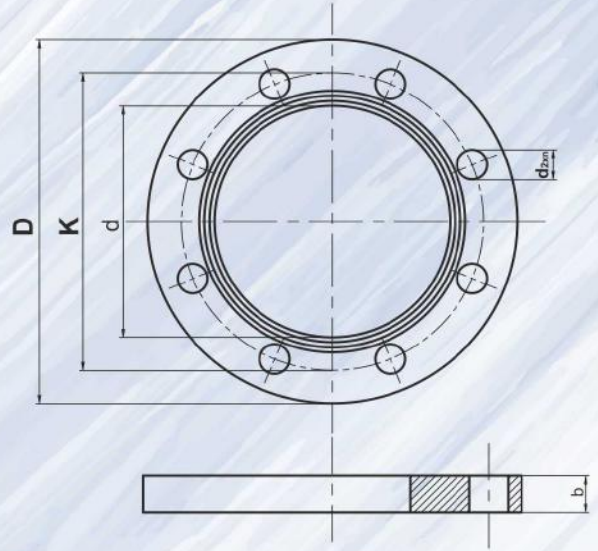


Ebat / Size	d	D	k	d2	n	Düz / Flat	Kör / Blind	Düz / Flat	Kör / Blind
						b	b	kg/ad / kg/pcs	kg/ad / kg/pcs
10	17,8	90	65	15	4	12	12	0,51	0,53
15	22,2	95	70	15	4	12	12	0,57	0,60
20	27,7	100	75	19	4	14	14	0,72	0,79
25	34,5	125	90	19	4	14	14	1,12	1,25
32	43,2	135	100	19	4	16	16	1,47	1,69
40	49,1	140	105	19	4	16	16	1,55	1,82
50	61,1	155	120	19	4	16	16	1,86	2,26
65	77,1	175	140	19	4	18	18	2,58	3,27
80	90,0	185	150	19	8	18	18	2,58	3,55
100	115,4	210	175	19	8	18	18	3,10	4,64
125	141,2	250	210	23	8	20	20	4,73	7,37
150	166,6	280	240	23	8	22	22	6,30	10,27
200	218,0	330	290	23	12	22	22	7,47	14,22
250	269,5	400	355	25	12	24	24	11,83	23,03
300	321,0	445	400	25	16	24	24	12,58	28,44
350	358,1	490	445	25	16	26	26	16,34	37,55
400	409	560	510	27	16	28	28	23,26	53,06
450	460	620	565	27	20	30	30	29,29	69,65
500	511	675	620	27	20	30	30	33,30	82,84
550	562	745	680	33	20	32	34	42,92	107,63
600	613	795	730	33	24	32	36	45,43	122,44
650	664	845	780	33	24	34	38	51,81	147,30
700	715	905	840	33	24	34	40	59,09	169,32
750	766	970	900	33	24	36	44	72,86	206,35
800	817	1020	950	33	28	36	46	76,06	228,02
850	868	1070	1000	33	28	36	48	80,18	251,23
900	919	1120	1050	33	28	38	50	88,94	290,86
1000	1.021	1235	1160	39	28	40	56	108,64	372,38
1100	1.122	1345	1270	39	28	42	62	131,53	464,55
1200	1.224	1465	1380	39	32	44	66	162,72	577,58

\*Ölçüler mm.'dir / Dimensions are in mm.



**JIS 16K FLAT FACED SLIP - ON FLANGE**  
**JIS 16K DÜZ FLANŞ**

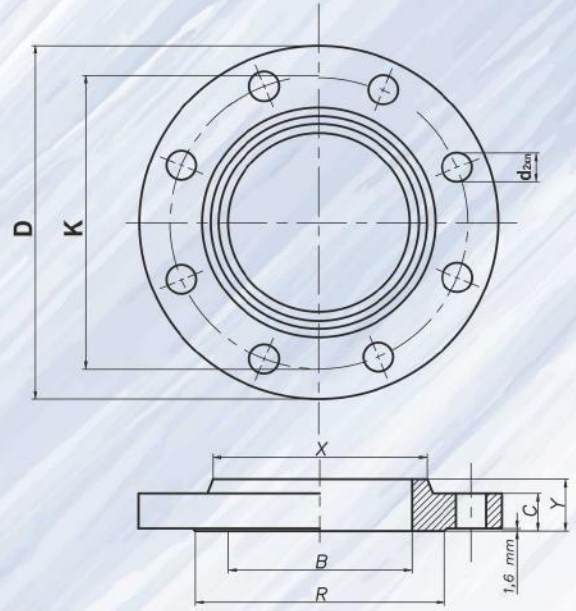


Ebat / Size	d	D	k	d2	n	Düz / Flat	Kör / Blind	Düz / Flat	Kör / Blind
						b	b	kg/ad kg/pcs	kg/ad kg/pcs
10	17,8	90	65	15	4	12	12	0,48	0,5
15	22,2	95	70	15	4	12	12	0,53	0,56
20	27,7	100	75	15	4	14	14	0,68	0,74
25	34,5	125	90	19	4	14	14	1,06	1,16
32	43,2	135	100	19	4	16	16	1,34	1,5
40	49,1	140	105	19	4	16	16	1,41	1,63
50	61,1	155	120	19	8	16	16	1,57	1,9
65	77,1	175	140	19	8	18	18	2,24	2,87
80	90	200	160	23	8	20	20	3,19	4,14
100	115,4	225	185	23	8	22	22	4,23	5,99
125	141,2	270	225	25	8	22	22	6,14	8,79
150	166,6	305	260	25	12	24	24	8,15	12,2
200	218	350	305	25	12	26	26	10,3	17,9
250	269,5	430	380	27	12	28	28	17	29,6
300	321	480	430	27	16	30	30	20	39,1
350	358,1	540	480	33	16	34	34	29	55,7
400	409	605	540	33	16	38	38	41	79,5
450	460	675	605	33	20	40	40	53	104,4
500	511	730	660	33	20	42	42	62	129,6
550	562	795	720	39	20	44	44	75	159,9
600	613	845	770	39	24	46	46	83	188,7
650	664	895	820	39	24	48	48	91	220
700	715	960	875	42	24	50	50	107	263,6
750	766	1020	935	42	24	52	52	125	312
800	817	1085	990	48	24	54	54	143	364,2
850	868	1135	1040	48	24				
900	919	1185	1090	48	28	58	58	165	465,7
1000	1021	1320	1210	56	28	62	62	216	611,9
1100	1122	1420	1310	56	32				
1200	1225	1530	1420	56	32	70	70	291	935,6

\*Ölçüler mm.'dir / Dimensions are in mm.



**DÜZ GEÇME FLANŞ 150LB**  
**SLIP ON FLANGE CLASS 150**  
**(ASME B 16.5 + MSS-SP44-1196)**  
**BS 3293**

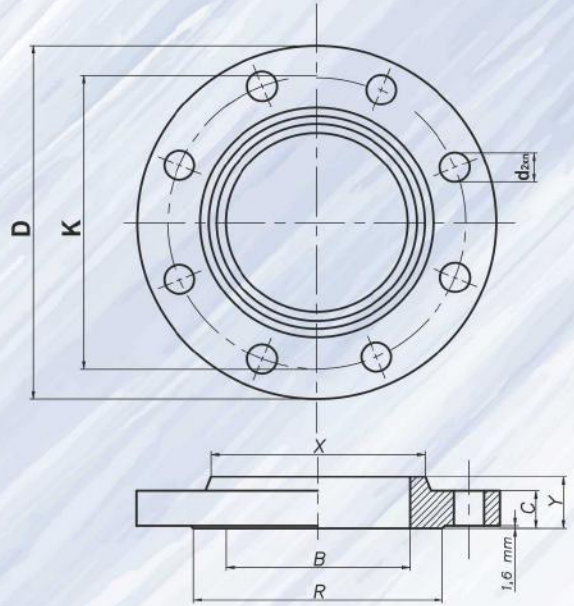


BORU/PIPE		D	C min.	R	X	B min.	Y	K	n	d2	kg/ad
DN	INCH										kg/pcs
<b>ASME B16.50 RF, TSEN 1759-1 / 12 150 LB SLIP ON FLANGE</b>											
15	1/2"	89	11,2	34,9	30	22,4	16	60,3	4	15,8	0,8
20	3/4"	99	12,7	42,9	38	27,7	16	69,8	4	15,8	0,9
25	1"	108	14,3	50,8	49	34,5	17	79,4	4	15,8	1
32	1 1/4"	117	15,7	63,5	59	43,2	21	88,9	4	15,8	1,3
40	1 1/2"	127	17,5	73	65	49,5	22	98,4	4	15,8	1,5
50	2"	152	19,1	92,1	78	62	25	120,6	4	19	2,3
65	2 1/2"	178	22,3	104,8	91	74,7	29	139,7	4	19	3,7
80	3"	190	23,9	127	108	90,7	30	152,4	4	19	4,2
90	3 1/2"	216	23,9	139,7	122	103,4	32	177,8	8	19	5,3
100	4"	229	23,9	157,2	135	116,1	33	190,5	8	19	5,9
125	5"	254	23,9	185,7	164	143,8	37	215,9	8	22,2	7
150	6"	279	25,4	215,9	192	170,7	40	241,3	8	22,2	8,5
200	8"	343	28,5	269,9	246	221,5	44	298,4	8	22,2	13,5
250	10"	406	30,2	323,8	305	276,4	49	362	12	25,4	19,5
300	12"	483	31,8	381	365	327,2	56	431,8	12	25,4	29
350	14"	533	35	412,8	400	359,2	57	476,2	12	28,5	39
400	16"	597	36,6	469,9	457	410,5	63	539,8	16	28,5	47
450	18"	635	39,7	533,4	505	461,8	68	577,8	16	31,8	54
500	20"	698	42,9	584,2	559	513,1	73	635	20	31,8	70
550	22"	750	46	641,2	610	564,4	79	692,1	20	34,9	-
600	24"	813	47,7	692,2	664	616	83	749,3	20	35	95
<b>BS 3293</b>											
650	26"	869,9	50,8	742,9	723,9	666,7	85,7	806,4	24	34,9	106
700	28"	927,1	52,4	793,7	781	717,5	87,3	863,6	28	34,9	126
750	30"	984,2	54	857	831,8	768,3	88,9	914,4	28	34,9	140
800	32"	1060,4	57,1	908	889	819,1	92,1	977,9	28	41,3	168
850	34"	1111,2	58,7	958,8	939,8	869,9	93,7	1028,7	32	41,3	179
900	36"	1168,4	60,3	1022,3	996,9	920,7	95,2	1085,8	32	41,3	205
950	38"	1238,2	60,3	1073,1	1060,4	971,5	95,2	1149,3	32	41,3	230
1000	40"	1289	63,5	1123,9	1111,2	1022,3	98,4	1200,1	36	41,3	270
1050	42"	1346,2	66,7	1193,8	1168,4	1073,1	101,6	1257,3	36	41,3	310
1100	44"	1403,3	66,7	1244,6	1219,2	1123,9	101,6	1314,4	40	41,3	340
1150	46"	1454,1	68,3	1295,4	1270	1174,7	103,2	1365,2	40	41,3	375
1200	48"	1511,3	69,8	1358,9	1327,1	1225,5	104,8	1422,4	44	41,3	426

\*Ölçüler mm.'dir / Dimensions are in mm.



**DÜZ GEÇME FLANŞ 300LB**  
**SLIP ON FLANGE CLASS 300**  
**(ASME B 16.5 + MSS-SP44-1196)**  
**BS 3293**

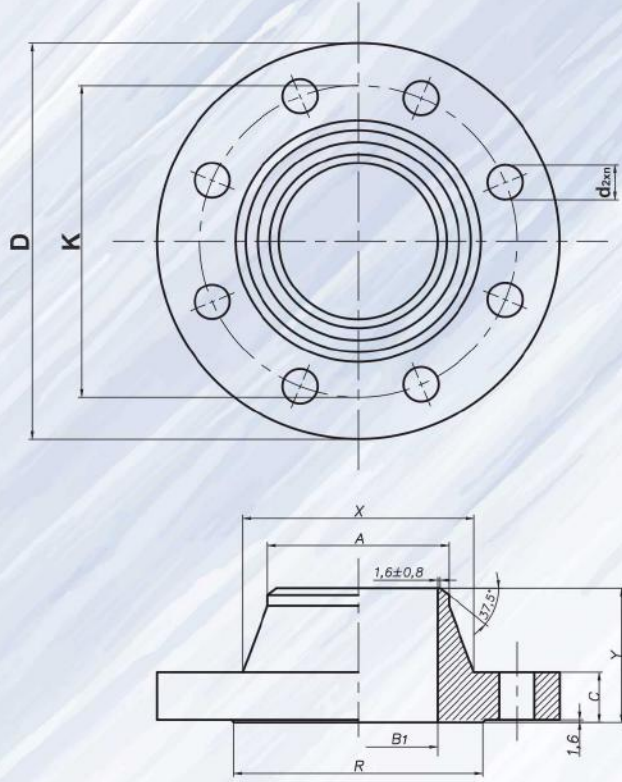


BORU/PIPE		D	Cmin.	R	X	Bmin.	Y	K	n	d2	kg/ad
DN	INCH										kg/pcs
<b>ASME B16.50 RF, TSEN 1759-1 / 12 300 LB SLIP ON FLANGE</b>											
15	1/2"	95	14,3	34,9	38	22,4	22	66,7	4	15,08	1,2
20	3/4"	117	15,7	42,9	48	27,7	25	82,6	4	19	1,3
25	1"	124	17,5	50,8	54	34,5	27	88,9	4	19	1,4
32	1 1/4"	133	19	63,5	64	43,2	27	98,4	4	19	1,8
40	1 1/2"	156	20,6	73	70	49,5	30	114,3	4	22,2	2,5
50	2"	165	22,4	92,1	84	62	33	127	8	19	3
65	2 1/2"	190	25,4	104,8	100	74,7	38	149,2	8	22,2	4,5
80	3"	210	28,4	127	117	90,7	43	168,3	8	22,2	6
90	3 1/2"	229	30,2	139,7	133	103,4	44	184,1	8	22,2	7,5
100	4"	254	31,8	157,2	146	116,1	48	200	8	22,2	10,1
125	5"	279	35	185,7	178	143,8	51	235	8	22,2	12,5
150	6"	318	36,6	215,9	206	170,7	52	269,9	12	22,2	17,5
200	8"	381	41,1	269,9	260	221,5	62	330,2	12	25,4	26
250	10"	444	47,8	323,8	320	276,4	66	387,4	16	28,5	28
300	12"	521	50,8	381	375	327,2	73	450,8	16	31,8	52
350	14"	584	53,8	412,8	425	359,2	76	514,4	20	31,8	74
400	16"	648	57,2	469,9	483	410,5	83	571,5	20	35	100
450	18"	711	60,5	533,4	533	461,8	89	628,6	24	35	127
500	20"	775	63,5	584,2	587	513,1	95	685,8	24	35	147
550	22"	838	66,7	641,2	641	564,4	102	742,9	24	41,3	-
600	24"	914	69,9	692,2	701	616	106	812,8	24	41,1	208
<b>BS 3293</b>											
650	26"	971,5	79,4	749,3	720,7	666,7	184,1	876,3	28	44,4	255
700	28"	1035	85,7	800,1	774,7	717,5	196,8	939,8	28	44,4	321
750	30"	1092,2	92,1	857,2	827,1	768,3	209,5	996,9	28	47,8	362
800	32"	1149,3	98,4	914,4	881,1	819,1	222,2	1054,1	28	50,8	398
850	34"	1206,5	101,6	965,2	936,6	869,9	231,8	1104,9	28	50,8	480
900	36"	1270	104,8	1022,3	990,6	920,7	241,3	1168,4	32	53,8	540

\*Ölçüler mm.'dir / Dimensions are in mm.



**KAYNAK BOYUNLU FLANŞ 150 LB  
WELDING NECK FLANGE CLASS 150  
(ASME B 16.5 + MSS-SP44-1196)  
B16.47 - A / B16.47 - B**

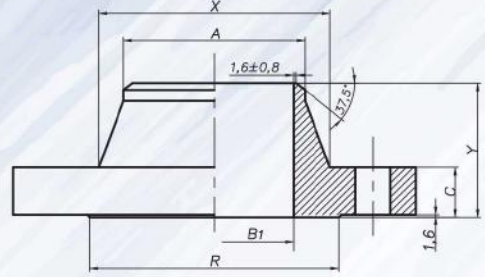
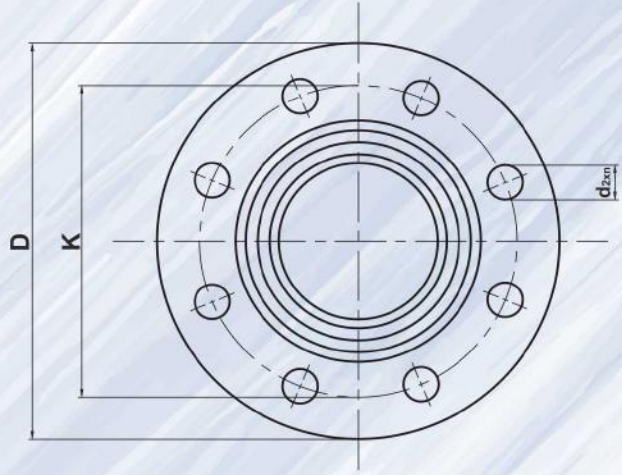


BORU/PIPE		D	Cmin	R	X	A	B1	Y	K	n	d2	kg/ad
DN	INCH											kg/pcs
<b>ASME B16.50 RF, TS EN 1759-1 /11 150 LB WELDING NECK FLANGE</b>												
15	1/2"	89	11,1	34,9	30,2	21,3	15,7	47,6	60,3	4	15,9	0,8
20	3/4"	98	12,7	42,9	38,1	26,7	20,8	52,4	69,8	4	15,9	0,9
25	1"	108	14,3	50,8	49,2	33,5	26,7	55,6	79,4	4	15,9	1
32	1 1/4"	117	15,9	63,5	58,8	42,2	35,1	57,1	88,9	4	15,9	1,3
40	1 1/2"	127	17,5	73	65,1	48,3	40,9	61,9	98,4	4	15,9	1,5
50	2"	152	19	92,1	77,8	60,3	52,6	63,5	120,6	4	19	2,3
65	2 1/2"	178	22,2	104,8	90,5	73,1	62,7	69,8	139,7	4	19	3,7
80	3"	190	23,8	127	107,9	88,9	78	69,8	152,4	4	19	4,2
90	3 1/2"	216	23,8	139,7	122,2	101,6	90,2	71,4	177,8	8	19	5,3
100	4"	229	23,8	157,2	134,9	114,3	102,4	76,2	190,5	8	19	5,9
125	5"	254	23,8	185,7	163,5	141,2	128,3	88,9	215,9	8	22,2	7
150	6"	279	25,4	215,9	192,1	168,3	154,2	88,9	241,3	8	22,2	8,5
200	8"	343	28,6	269,9	246,1	219,1	202,7	101,6	298,4	8	22,2	13,5
250	10"	406	30,2	323,8	304,8	273	254,5	101,6	362	12	25,4	19,5
300	12"	483	31,8	381	365,1	323,8	304,8	114,3	431,8	12	25,4	29
350	14"	533	34,9	412,7	400	355,6	336,5	127	476,2	12	28,6	39
400	16"	597	36,5	469,9	457,2	406,4	387,3	127	539,7	16	28,6	47
450	18"	635	39,7	533,4	504,8	457,2	438,1	139,7	577,8	16	31,8	54
500	20"	698	42,9	584,2	558,8	508	488,9	144,5	635	20	31,8	70
550	22"	750	46	641,2	609,6	558,8	539,7	149,2	692,1	20	34,9	-
600	24"	813	47,6	692,1	663,6	609,6	590,5	152,4	749,3	20	34,9	95
<b>MSS-SP 44 - ASME B16, 47 150 LB WELDING NECK FLANGE, RF SERIES A</b>												
650	26"	869,9	68,3	749,3	676,2	660,4	641,4	120,6	806,4	24	34,9	143
700	28"	927,1	71,4	800,1	726,9	711,2	692,15	125,4	863,6	28	34,9	185
750	30"	984,2	74,7	857,2	781	762	742,95	136,6	914,4	28	34,9	199
800	32"	1060,4	81	914,4	831,8	812,3	793,25	144,5	977,9	28	41,1	255
850	34"	1111,2	82,5	965,2	882,6	863,6	844,55	149,3	1028,7	32	41,1	275
900	36"	1168,4	90,4	1022,3	933,4	914,4	895,35	157,2	1085,8	32	41,1	367
950	38"	1238,2	87,6	1073,1	990,6	965,2	946,15	157,2	1149,3	32	41,1	381
1000	40"	1289	90,4	1123,9	1041,4	1016	996,95	163,5	1200,1	36	41,1	393

\*Ölçüler mm.'dir / Dimensions are in mm.



**KAYNAK BOYUNLU FLANŞ 300 LB  
WELDING NECK FLANGE CLASS 300  
(ASME B 16.5 + MSS-SP44-1196)  
B16.47 - A / B16.47 - B**

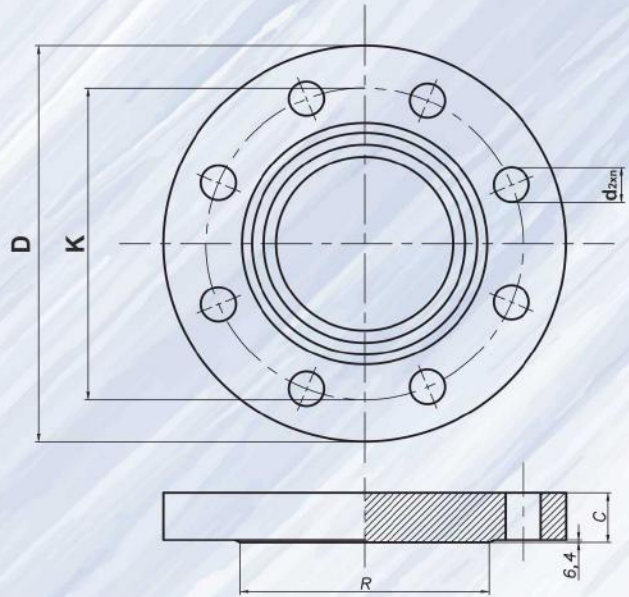


BORU/PIPE		D	Cmin	R	X	A	B1	Y	K	n	d2	kg/ad kg/pcs
DN	INCH											
<b>ASME B 16.5 – 1996</b>												
15	1/2"	95	14,3	34,9	38,1	21,3	15,7	52,4	66,7	4	15,9	1,5
20	3/4"	117	15,9	42,9	47,6	26,7	20,8	57,1	82,5	4	19	1,8
25	1"	124	17,5	50,8	54	33,5	26,7	61,9	88,9	4	19	2
32	1 1/4"	133	19	63,5	63,5	42,2	35,1	65,1	98,4	4	19	2,5
40	1 1/2"	156	20,6	73	69,8	48,3	40,9	68,3	114,3	4	22,2	3,5
50	2"	165	22,2	92,1	84,1	60,3	52,6	69,8	127	8	19	4
65	2 1/2"	190	25,4	104,8	100	73,1	62,7	76,2	149,2	8	22,2	5
80	3"	210	28,6	127	117,5	88,9	78	79,4	168,3	8	22,2	7
90	3 1/2"	229	30,2	139,7	133,3	101,6	90,2	81	184,1	8	22,2	9,2
100	4"	254	31,7	157,2	146	114,3	102,4	85,7	200	8	22,2	11
125	5"	279	34,9	185,7	177,8	141,2	128,3	98,4	234,9	8	22,2	14
150	6"	318	36,5	215,9	206,4	168,4	154,2	98,4	269,9	12	22,2	19
200	8"	381	41,3	269,9	260,3	219,1	202,7	111,1	330,2	12	25,4	30
250	10"	444	47,6	323,4	320,7	273	254,5	117,5	387,3	16	28,6	41
300	12"	521	50,8	381	374,6	323,9	304,8	130,2	450,8	16	31,7	62
350	14"	584	54	412,7	425,4	355,6	336,5	142,9	514,3	20	31,7	84
400	16"	648	57,1	469,9	482,6	406,4	387,3	146	571,5	20	34,9	111
450	18"	711	60,3	533,4	533,4	457,2	438,1	158,7	628,6	24	34,9	138
500	20"	775	63,5	584,2	587,4	508	488,9	161,9	685,8	24	34,9	171
550	22"	838	66,7	641,2	641,2	558,8	539,7	165,1	742,9	24	41,3	-
600	24"	914	69,8	692,1	701,7	609,6	590,5	168,3	812,8	24	41,3	247
<b>MSS-SP 44 -ASME B16,47 300 LBWELDING NECK FLANGE, RF SERIES A</b>												
650	26"	971,5	79,2	749,3	720,8	660,4	641,4	184,1	876,3	28	44,4	288
700	28"	1035	85,8	800,1	774,7	711,2	692,15	196,8	939,8	28	44,4	340
750	30"	1092,2	91,9	857,2	827	762	742,95	209,5	996,9	28	47,7	406
800	32"	1149,3	98,5	914,4	881,1	812,3	793,25	222,2	1054,1	28	50,8	468
850	34"	1206,5	101,6	965,2	936,7	863,6	844,55	231,6	1104,9	28	50,8	524
900	36"	1270	104,6	1022,3	990,6	914,4	895,35	241,3	1168,4	32	53,8	606
950	38"	1168,4	107,9	1028,7	993,6	965,2	946,15	180,8	1092,2	32	41,3	333
1000	40"	1238,2	114,3	1085,8	1047,7	1016	996,95	193,8	1155,7	32	44,4	399

\*Ölçüler mm.'dir / Dimensions are in mm.



**KÖR FLANŞ 150LB**  
**BLIND FLANGE CLASS 150**  
**(ASME B 16.5 - 1196 + MSS - SP 44- 1196)**  
**B16.47 - A/B16.47-B**

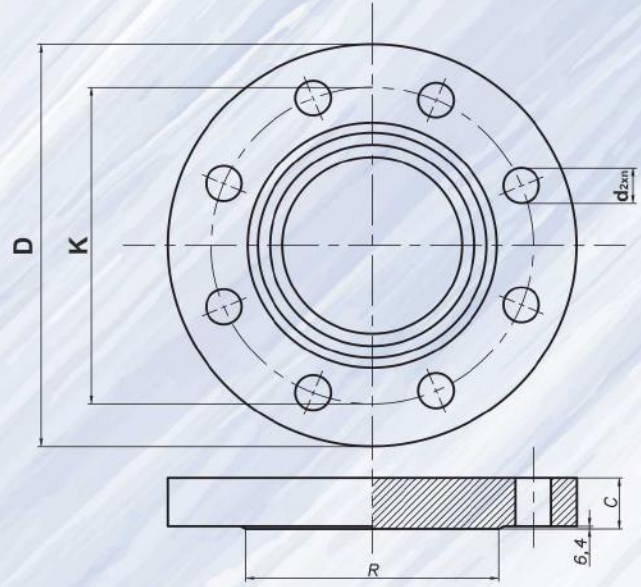


BORU/PIPE		D	C min	R	DELİKLER/HOLES			AĞIRLIK/ WEIGHT (kg)
DN	NPS				n	K	d2	
<b>ASME B 16.5 – 1996</b>								
15	1/2"	89	11,2	34,9	4	60,3	15,8	1,2
20	3/4"	99	12,7	42,9	4	69,8	15,8	1,3
25	1"	108	14,3	50,8	4	79,4	15,8	1,4
32	1 1/4"	117	15,7	63,5	4	88,9	15,8	1,8
40	1 1/2"	127	17,5	73	4	98,4	15,8	2,2
50	2"	152	19,1	92,1	4	120,6	19	2,8
65	2 1/2"	178	22,3	104,8	4	139,7	19	4,7
80	3"	190	23,9	127	4	152,4	19	5,5
-	3 1/2"	216	23,9	139,7	8	177,8	19	6,8
100	4"	229	23,9	157,2	8	190,5	19	8
125	5"	254	23,9	185,7	8	215,9	22,2	9
150	6"	279	25,4	215,9	8	241,3	22,2	12
200	8"	343	28,5	269,9	8	298,4	22,2	20
250	10"	406	30,2	323,8	12	362	25,4	32
300	12"	483	31,8	381	12	431,8	25,4	40
350	14"	533	35	412,8	12	476,2	28,5	59
400	16"	597	36,6	469,9	16	539,8	28,5	77
450	18"	635	39,7	533,4	16	577,8	31,8	95
500	20"	698	42,9	584,2	20	635	31,8	123
600	24"	813	47,7	692,2	20	749,3	35	186
<b>MSS-SP 44 • ASME B 16.471996 SERIE A</b>								
650	26"	869,9	68,3	749,3	24	806,4	34,9	323
700	28"	927,1	71,4	800,1	28	863,6	34,9	382
750	30"	984,2	74,7	857,2	28	914,4	34,9	450
800	32"	1060,4	80,8	914,4	28	977,9	41,3	560
850	34"	1111,2	82,6	965,2	32	1028,7	41,3	630
900	36"	1168,4	90,4	1022,3	32	1085,8	41,3	765
950	38"	1238,2	87,4	1073,1	32	1149,3	41,3	850
1000	40"	1289	90,4	1123,9	36	1200,1	41,3	955

\*Ölçüler mm.'dir / Dimensions are in mm.



**KÖR FLANŞ 300LB**  
**BLIND FLANGE CLASS 300**  
**(ASME B 16.5 - 1196 + MSS - SP 44- 1196)**  
**B16.47 - A/B16.47-B**

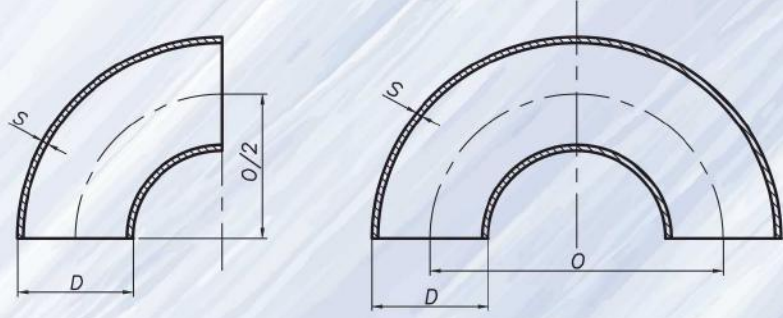


BORU/PIPE		D	C min	R	DELİKLER/HOLES			AĞIRLIK/ WEIGHT (kg)
DN	NPS				n	K	d2	
<b>ASME B 16.5 – 1996</b>								
15	½"	95	14,2	34,9	4	66,7	15,8	1,5
20	¾"	117	15,7	42,9	4	82,6	19	1,6
25	1"	124	17,5	50,8	4	88,9	19	2
32	1 ¼"	133	19	63,5	4	98,4	19	2,5
40	1 ½"	156	20,6	73	4	114,3	22,2	3
50	2"	165	22,4	92,1	8	127	19	3,5
65	2 ½"	190	25,4	104,8	8	149,2	22,2	5,5
80	3"	210	28,4	127	8	168,3	22,2	7
-	3 ½"	229	30,2	139,7	8	184,1	22,2	9
100	4"	254	31,8	157,2	8	200	22,2	12
125	5"	279	35	185,7	8	235	22,2	15,8
150	6"	318	36,6	215,9	12	269,9	22,2	23
200	8"	381	41,1	269,9	12	330,2	25,4	37
250	10"	444	47,8	323,8	16	387,4	28,5	58
300	12"	521	50,8	381	16	450,8	31,8	83
350	14"	584	53,8	412,8	20	514,4	31,8	107
400	16"	648	57,2	469,9	20	571,5	35	139
450	18"	711	60,5	533,4	24	628,6	35	177
500	20"	775	63,5	584,2	24	685,8	35	223
600	24"	914	69,9	692,2	24	812,8	41,1	342
<b>MSS-SP 44 • ASME B 16.471996 SERIE A</b>								
650	26"	971,5	84,1	749,3	28	876,3	44,4	505
700	28"	1035	90,4	800,1	28	939,8	44,4	615
750	30"	1092,2	95,2	857,2	28	996,9	47,8	705
800	32"	1149,3	100,1	914,4	28	1054,1	50,8	820
850	34"	1206,5	104,6	965,2	28	1104,9	50,8	950
900	36"	1270	111,3	1022,3	32	1168,4	53,8	1085
950	38"	1168,4	107,9	1028,7	32	1092,2	41,1	908
1000	40"	1238,2	114,3	1085,8	32	1155,7	44,4	1077

\*Ölçüler mm.'dir / Dimensions are in mm.



**DİRSEKLER/ELBOWS**  
to DIN2605 (ISO) NORM 3S

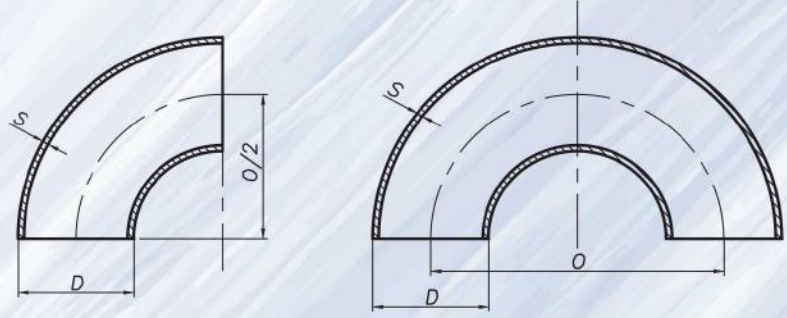


ÇAP O.D.	ET KALINLIĞI WALL	RADIUS	Ortalama Ağırlık 90° Dirsek - 180° Dirsek	
			kg	kg
D mm	S mm	O mm		
20	2	50 ± 5	0,04	0,08
21,3	2	55 ± 5	0,04	0,08
25	2	55 ± 5	0,05	0,1
26,9	2,3	57 ± 5	0,07	0,14
30	2,6	67 ± 5	0,09	0,18
31,8	2,6	70 ± 5	0,11	0,22
33,7	2,6	76 ± 5	0,12	0,24
38	2,6	90 ± 5	0,16	0,32
42,4	2,6	95 ± 5	0,19	0,38
44,5	2,6	102 ± 5	0,22	0,44
48,3	2,6	114 ± 6	0,27	0,54
51	2,6	127 ± 6	0,31	0,62
57	2,9	144 ± 6	0,44	0,88
60,3	2,9	152 ± 6	0,49	0,98
63,5	2,9	265 ± 6	0,57	1,14
70	2,9	184 ± 6	0,7	1,4
76,1	2,9	190 ± 6	0,79	1,58
82,5	3,2	215 ± 6	1,01	2,14
88,9	3,2	229 ± 6	1,22	2,44
101,6	3,6	267 ± 6	1,83	3,66
108	3,6	285 ± 6	2,08	4,16
114,3	3,6	305 ± 6	2,37	4,74
133	4	362 ± 6	3,64	7,28
139,7	4	381 ± 8	4,04	8,08
152,4	4,5	425 ± 8	5	10
159	4,5	432 ± 8	5,8	11,6
168,3	4,5	457 ± 8	6,5	13
193,7	5,4	540 ± 8	10,6	21,2
219,1	5,9	610 ± 8	14,9	29,8
244,5	6,3	680 ± 8	19,8	39,6
267	6,3	756 ± 8	24,1	48,2
273	6,3	762 ± 10	24,9	49,8
323,9	7,1	914 ± 10	40	80
355,6	8	1067 ± 20	57,2	114,4
368	8	1067 ± 20	59,2	118,4
406,4	8,8	1219 ± 20	82,2	164,4
419	10	1219 ± 20	96,6	193,2
457,2	10	1372 ± 30	119	238
508	11	1524 ± 70	162	324
609,6	12,5	1800 ± 100	261,5	523
622	13	1850 ± 100	276	552
711,2	14,2	2100 ± 100	404	808
812,8	16	2400 ± 200	590	1180

\*Ölçüler mm.'dir / Dimensions are in mm.



SCH 40 PATENT DİRSEKLER  
ANSI B 16.9  
SCH40 ELBOWS

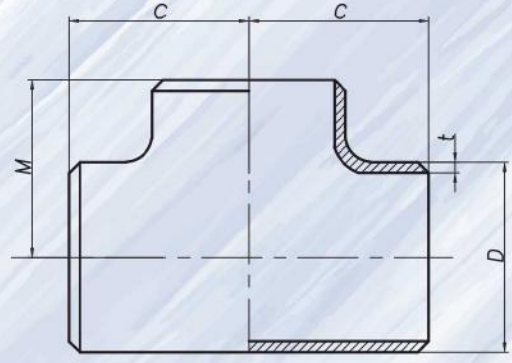


Ø Dış Çap a (mm)	Et Kalınlığı ANSI B16,9 SCH40	Dönme Çapı c(mm)	Tolerans	Dirsek Yükseklığı b(mm)	Ortalama Çap c(mm)	Tolerans	Ağırlık Kg		
26,9	2,9	28,5	± 2,5	42	57	± 5	0,08		
31,8	3,2	35		50,9	70		0,12		
33,7	3,4	38		55	76		0,16		
42,4	3,6	47,5		69	95		0,26		
44,5	3,6	51	± 3	73	102	± 6	0,29		
48,3	3,6	57		81	114		0,36		
51	4	63,5		88	127		0,45		
57	4	72		100	144		0,6		
60,3	4	76		106	152		0,67		
63,5	4	82,5		114	165		0,77		
70	4	92		127	184		1		
76,1	5	95		133	190		1,45		
82,5	5,5	107,5		149	215		1,88		
88,9	5,5	114,5		159	229		2,07		
101,6	5,7	133,5	± 4	184	267	± 8	2,77		
108	6	142,5		196	285		3,53		
114,3	6	152,5		210	305		4,02		
133	6,3	181		247	362		5,62		
139,7	6,3	190,5		260	381		6,66		
159	7,1	216		294	432		9,01		
168,3	7,1	228,5		± 5	313		457	± 10	10,2
219,1	8,2	305			415		610		15
273	9,3	381		± 10	517		762	± 20	38,9
323,9	9,5	457			619		914		55,5
355,6	9,5	533,5	711		1067	71,5			
406,4	9,5	609,5	± 15	813	1219	± 30	93,6		
457,2	9,5	686	± 35	914	1372	± 70	-		
508	9,5	762	-	1016	1524	-	-		

\*Ölçüler mm.'dir / Dimensions are in mm.



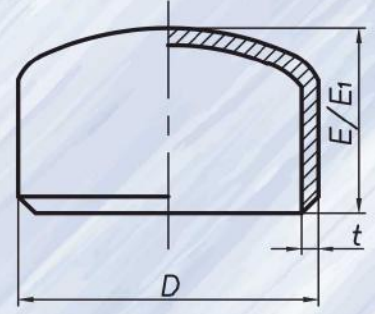
EŞİT TE  
EQUAL TE  
ASME B 16.9 - 1193  
MSS - SP75



Nominal Pipe Size	D	C	M	SCH STD		SCH 20		SCH 40	
				t mm	kg/ad kg/pcs	t mm	kg/ad kg/pcs	t mm	kg/ad kg/pcs
1/2"	21,3	25	25	2,77	0,16	-	-	2,77	0,16
3/4"	26,7	29	29	2,87	0,2	-	-	2,87	0,2
1"	33,4	38	38	3,38	0,29	-	-	3,38	0,29
1 1/4"	42,2	48	48	3,56	0,53	-	-	3,56	0,53
1 1/2"	48,3	57	57	3,68	0,77	-	-	3,68	0,77
2"	60,3	64	64	3,91	1,88	-	-	3,91	1,88
2 1/2"	73	76	76	5,16	2,69	-	-	5,16	2,69
3"	88,9	86	86	5,49	3,82	-	-	5,49	3,82
3 1/2"	101,6	95	95	5,74	5,18	-	-	5,74	5,18
4"	114,3	105	105	6,02	6	-	-	6,02	6
5"	141,3	124	124	6,55	9,94	-	-	6,55	9,94
6"	168,3	143	143	7,11	16,48	-	-	7,11	16,48
8"	219,1	178	178	8,18	33	6,35	29	8,18	33
10"	273	216	216	9,27	49,35	6,35	34,7	9,27	49,35
12"	323,8	254	254	9,53	65	6,35	59	10,31	70,5
14"	355,6	279	279	9,53	93	7,92	90	11,13	114,41
16"	406,4	305	305	9,53	115	7,92	100	12,7	167,52
18"	457	343	343	9,53	135	7,92	127,12	14,27	238,35
20"	508	381	381	9,53	9,52	9,52	168	15,09	320,52
22"	559	419	419	9,53	200	9,52	200	17,48	-
24"	610	432	432	9,53	240	9,52	240	17,48	570,68
26"	660	495	495	9,53	288	12,7	360,5	-	-
28"	711	521	521	9,53	337	12,7	421	-	-
30"	762	559	559	9,53	388,5	12,7	483,5	-	-
32"	813	597	597	9,53	451	12,7	559	17,48	769
34"	864	635	635	9,53	516	12,7	645	17,48	886
36"	914	673	673	9,53	587,5	12,7	731	19,05	1004
38"	965	711	711	9,53	638	-	-	-	-
40"	1016	749	749	9,53	690	-	-	-	-
42"	1067	762	711	9,53	831	-	-	-	-
44"	1118	813	762	9,53	899	-	-	-	-
46"	1168	831	800	9,53	1007	-	-	-	-
48"	1219	889	838	9,53	1112,5	-	-	-	-

\*Ölçüler mm.'dir / Dimensions are in mm.



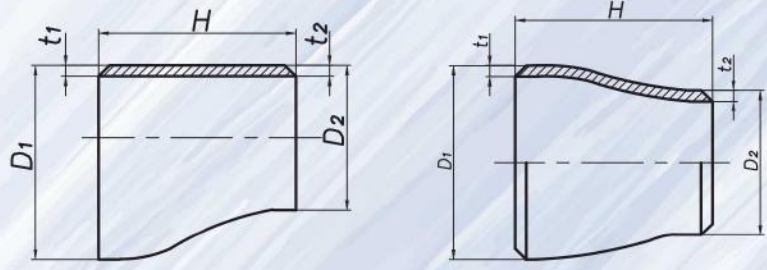


Nominal Pipe Size	D	E	SCH 20		SCH 40	
			t mm	kg/ad / kg/pcs	t mm	kg/ad / kg/pcs
1/2"	21,3	25	2	0,02	2,77	0,04
3/4"	26,7	25	2,3	0,03	2,87	0,06
1"	33,4	38	2,6	0,05	3,38	0,12
1 1/4"	42,2	38	2,6	0,07	3,56	0,17
1 1/2"	48,3	38	2,6	0,08	3,68	0,21
2"	60,3	38	2,9	0,12	3,91	0,3
2 1/2"	73	38	2,9	0,16	5,16	0,5
3"	88,9	51	3,2	0,27	5,49	0,85
3 1/2"	101,6	64	3,6	0,39	5,74	1,25
4"	114,3	64	3,6	0,47	6,02	1,53
5"	141,3	76	4	0,75	6,55	2,49
6"	168,3	89	4,5	1,15	7,11	3,8
8"	219,1	102	5,9	2,29	8,18	6,84
10"	273	127	6,35	3,77	9,27	12,1
12"	323,8	152	7,1	5,8	9,52	17,6
14"	355,6	165	7,92	7,62	9,52	21,1
16"	406,4	178	7,92	9,85	9,52	26,6
18"	457	203	7,92	12,5	9,52	34
20"	508	229	9,52	18	9,52	42,5
22"	559	254	9,52	21,9	9,52	51,7
24"	610	267	9,52	25,9	9,52	60,2
26"	660	267	12,7	38,5	9,52	67,1
28"	711	267	12,7	44,3	9,52	74,5
30"	762	267	12,7	50,5	9,52	82,2
32"	813	267	12,7	57,2	9,52	90,1
34"	864	267	12,7	64,2	9,52	98,4
36"	914	267	12,7	71,5	9,52	106,8
38"	965	305	–	–	9,52	124,4
40"	1016	305	–	–	9,52	134
42"	1067	305	–	–	9,52	144
44"	1118	343	–	–	9,52	164,3
46"	1168	343	–	–	9,52	175,2
48"	1219	343	–	–	9,52	186,5

\*Ölçüler mm.'dir / Dimensions are in mm.



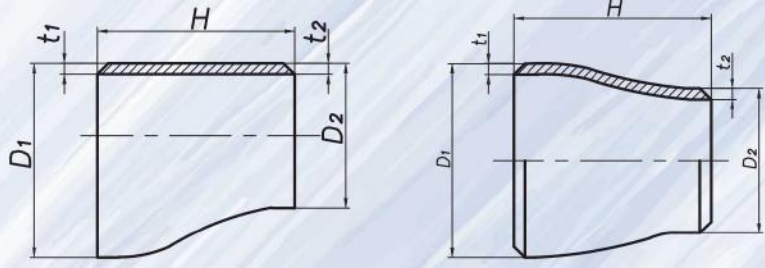
**EKSANTRİK VE KONSANTRİK REDÜKSİYON**  
**ECCANTRIC AND CONCENTRIC REDUCERS**  
**ASME B 16.9 - 1993**  
**MSS - SP 75**



NPS	D	H	STD	SCH X.S	SCH 10S	SCH 40S	SCH 80S
			t1 (mm)				
inch	mm	mm	Ağırlık / Weight (kg)				
3/4" x 1/2"	27	38	2,87	3,91	2,11	2,87	3,91
	21		2,77	3,73	2,11	2,77	3,73
			0,07	0,10	0,10	0,13	0,18
3/4" x 3/8"	27	38	2,87	3,91	2,11	2,87	3,91
	17		2,31	3,20	1,65	2,31	3,20
			0,07	0,10	0,09	0,12	0,17
1" x 3/4"	33	51	3,38	4,55	2,77	3,38	4,55
	27		2,87	3,91	2,11	2,87	3,91
			0,13	0,16	0,13	0,16	0,21
1" x 1/2"	33	51	3,38	4,55	2,77	3,38	4,55
	21		2,77	3,73	2,11	2,77	3,73
			0,13	0,16	0,12	0,15	0,19
1 1/4" x 1"	42	51	3,56	4,85	2,77	3,56	4,85
	33		3,38	4,55	2,77	3,38	4,55
			0,17	0,23	0,18	0,22	0,27
1 1/4" x 3/4"	42	51	3,56	4,85	2,77	3,56	4,85
	27		2,87	3,91	2,11	2,87	3,91
			0,17	0,23	0,17	0,21	0,50
1 1/4" x 1/2"	42	51	3,56	4,85	2,77	3,56	4,85
	21		2,77	3,73	2,11	2,77	3,73
			0,17	0,23	0,16	0,20	0,23
1 1/2" x 1 1/4"	48	64	3,68	5,08	2,77	3,68	5,08
	42		3,56	4,85	2,77	3,56	4,85
			0,26	0,35	0,21	0,28	0,36
1 1/2" x 1"	48	64	3,68	5,08	2,77	3,68	5,08
	33		3,38	4,55	2,77	3,38	4,55
			0,26	0,35	0,20	0,26	0,33
1 1/2" x 3/4"	48	64	3,68	5,08	2,77	3,68	5,08
	27		2,87	3,91	2,11	2,87	3,91
			0,26	0,35	0,18	0,24	0,32
1 1/2" x 1/2"	48	64	3,68	5,08	2,77	3,68	5,08
	21		2,77	3,73	2,11	2,77	3,73
			0,26	0,35	0,17	0,22	0,31
2" x 1 1/2"	60	76	3,91	5,54	2,77	3,91	5,54
	48		3,68	5,08	2,77	3,68	5,08
			0,41	0,57	0,31	0,45	0,59
2" x 1 1/4"	60	76	3,91	5,54	2,77	3,91	5,54
	42		3,56	4,85	2,77	3,56	4,85
			0,41	0,57	0,30	0,43	0,57
2" x 1"	60	76	3,91	5,54	2,77	3,91	5,54
	33		3,38	4,55	2,77	3,38	4,55
			0,41	0,57	0,28	0,40	0,53
2" x 3/4"	60	76	3,91	5,54	2,77	3,91	5,54
	27		2,87	3,91	2,11	2,87	3,91
			0,41	0,57	0,25	0,36	0,50
2 1/2" x 2"	76	89	5,16	7,01	3,05	5,16	7,01
	60		3,91	5,54	2,77	3,91	5,54
			0,77	1,01	0,47	0,80	1,05
2 1/2" x 1 1/2"	76	89	5,16	7,01	3,05	5,16	7,01
	48		3,68	5,08	2,77	3,68	5,08
			0,77	1,01	0,44	0,76	0,94
2 1/2" x 1 1/4"	76	89	5,16	7,01	3,05	5,16	7,01
	42		3,56	4,85	2,77	3,56	4,85
			0,77	1,01	0,43	0,73	0,9
2 1/2" x 1"	76	89	5,16	7,01	3,05	5,16	7,01
	33		3,38	4,55	2,77	3,38	4,55
			0,77	1,01	0,38	0,64	0,87



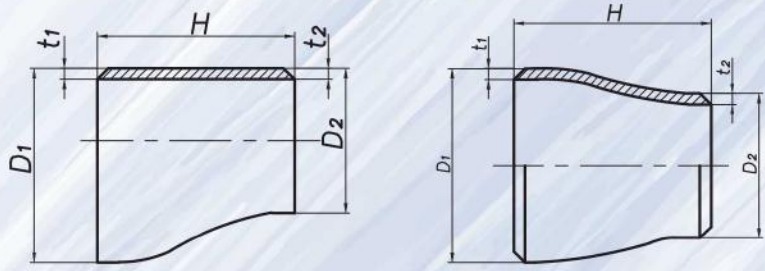
**EKSANTRİK VE KONSANTRİK REDÜKSİYON**  
**ECCANTRIC AND CONCENTRIC REDUCERS**  
**ASME B 16.9 - 1993**  
**MSS - SP 75**



NPS	D	H	STD	SCH X.S	SCH 10S	SCH 40S	SCH 80S
			t1 (mm)				
inch	mm	mm	Ağırlık / Weight (kg)				
3" x 21/2"	89	89	5,49	7,62	3,05	5,49	7,62
	76		5,16	7,01	3,05	5,16	7,01
3" x 2"	89	89	1	4,36	0,59	1,1	1,49
	60		5,49	7,62	3,05	5,49	7,62
			3,91	5,54	2,77	3,91	5,54
3" x 11/2"	89	89	1	1,36	0,55	1	1,29
	48		5,49	7,62	3,05	5,49	7,62
			3,68	5,08	2,77	3,68	5,08
3" x 11/4"	89	89	1	1,36	0,51	0,94	1,2
	42		5,49	7,62	3,05	5,49	7,62
			3,56	4,85	2,77	3,56	4,85
31/2" x 3"	102	102	1	1,36	0,47	0,85	1,15
	76		5,74	8,08	3,05	5,74	8,08
			5,49	7,62	3,05	5,49	7,62
31/2" x 21/2"	102	102	1,4	1,89	0,8	1,5	2
	60		5,74	8,08	3,05	5,74	8,08
			5,16	7,01	3,05	5,16	7,01
31/2" x 2"	102	102	1,4	1,89	0,77	1,46	1,9
	48		5,74	8,08	3,05	5,74	8,08
			3,91	5,54	2,77	3,91	5,54
4" x 31/2"	114	102	1,4	1,89	0,71	1,35	1,75
	102		6,02	8,56	3,05	6,02	8,56
			5,74	8,08	3,05	5,74	8,08
4" x 3"	114	102	1,6	2,27	0,9	1,8	2,4
	89		6,02	8,56	3,05	6,02	8,56
			5,49	7,62	3,05	5,49	7,62
4" x 21/2"	114	102	1,6	2,27	0,87	1,75	2,3
	76		6,02	8,56	3,05	6,02	8,56
			5,16	7,01	3,05	5,16	7,01
4" x 2"	114	102	1,6	2,27	0,83	1,65	2,2
	60		6,02	8,56	3,05	6,02	8,56
			3,91	5,54	2,77	3,91	5,54
4" x 11/2"	114	102	1,6	2,27	0,78	1,6	1,95
	48		6,02	8,56	3,05	6,02	8,56
			3,68	5,08	2,77	3,68	5,08
5" x 4"	140	127	1,6	2,27	0,68	1,35	1,9
	114		6,55	9,52	3,4	6,55	9,53
			6,02	8,56	3,05	6,02	8,56
5" x 31/2"	140	127	2,8	3,93	1,5	3	4,1
	102		6,55	9,52	3,4	6,55	9,53
			5,74	8,08	3,05	5,74	8,08
5" x 3"	140	127	2,8	3,93	1,48	2,9	4
	89		6,55	9,52	3,4	6,55	9,53
			5,49	7,62	3,05	5,49	7,62
5" x 21/2"	140	127	2,8	3,93	1,45	2,8	3,9
	60		6,55	9,52	3,4	6,55	9,53
			5,16	7,01	3,05	5,16	7,01
5" x 2"	76	127	2,8	3,93	1,4	2,7	3,6
	33		6,55	9,52	3,4	6,55	9,53
			3,91	5,54	2,77	3,91	5,54
6" x 5"	168	140	2,8	3,93	1,3	2,5	3,3
	140		7,11	10,97	3,4	7,11	10,97
			6,55	9,52	3,4	6,55	9,53
6" x 4"	168	140	3,9	5,95	2	4,3	6,2
	114		7,11	10,97	3,4	7,11	10,97
			6,02	8,56	3,05	6,02	8,56
			3,9	5,95	1,95	4,1	5,95



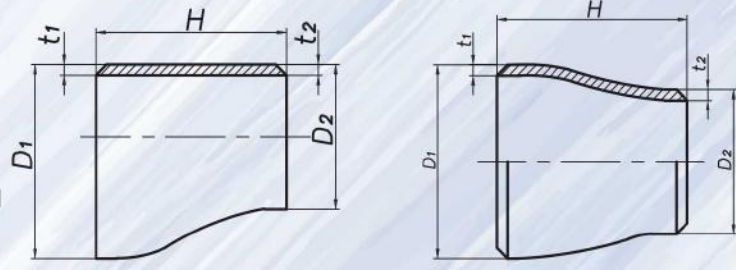
**EKSANTRİK VE KONSANTRİK REDÜKSİYON**  
**ECCANTRIC AND CONCENTRIC REDUCERS**  
**ASME B 16.9 - 1993**  
**MSS - SP 75**



NPS	D	H	STD	SCH X.S	SCH 10S	SCH 40S	SCH 80S
			t1 (mm)				
inch	mm	mm	Ağırlık / Weight (kg)				
6" x 31/2"	168	140	7,11	10,97	3,4	7,11	10,97
	102		5,74	8,08	3,05	5,74	8,08
6" x 3"	168	140	3,9	5,95	1,9	4,05	5,75
	89		7,11	10,97	3,4	7,11	10,97
			5,49	7,62	3,05	5,49	7,62
6" x 21/2"	168	140	3,9	5,95	1,8	4	5,5
	76		7,11	10,97	3,4	7,11	10,97
			5,16	7,01	3,05	5,16	7,01
8" x 6"	219	152	3,9	5,95	1,55	3,8	4,9
	168		8,18	12,7	3,8	8,18	12,7
			7,11	10,97	3,4	7,11	10,97
8" x 5"	219	152	6,5	9,86	3,2	6,9	10,1
	140		8,18	12,7	3,8	8,18	12,7
			6,55	9,52	3,4	6,55	9,53
8" x 4"	219	152	6,5	9,86	3,1	6,7	9,7
	114		8,18	12,7	3,8	8,18	12,7
			6,02	8,56	3,05	6,02	8,56
10" x 8"	273	178	6,5	9,86	3	6,5	9,2
	219		9,27	12,7	4,19	9,27	15,09
			8,18	12,7	3,8	8,18	12,7
10" x 6"	273	178	10,7	14,5	5,2	11,5	15,6
	168		9,27	12,7	4,19	9,27	15,09
			7,11	10,97	3,4	7,11	10,97
10" x 5"	273	178	10,7	14,5	5	11,1	14,8
	140		9,27	12,7	4,19	9,27	15,09
			6,55	9,52	3,4	6,55	9,53
10" x 4"	273	178	10,7	14,5	4,9	10,8	14,2
	114		9,27	12,7	4,19	9,27	15,09
			6,02	8,56	3,05	6,02	8,56
12" x 10"	324	203	10,7	14,5	4,7	10,5	12,5
	273		9,52	12,7	4,57	10,31	17,48
			9,27	12,7	4,19	9,27	15,09
12" x 8"	324	203	15	19,8	8	16,6	21,6
	219		9,52	12,7	4,57	10,31	17,48
			8,18	12,7	3,76	8,18	12,7
12" x 6"	324	203	15	19,8	7,7	16	20,9
	168		9,52	12,7	4,57	10,31	17,48
			7,11	10,97	3,4	7,11	10,97
12" x 5"	324	203	15	19,8	7,4	15,5	20,1
	140		9,52	12,7	4,57	10,31	17,48
			6,55	9,52	3,4	6,55	9,53
14" x 12"	356	330	15	19,8	7,3	15,2	19,4
	324		9,52	12,7	4,78	11,13	19,05
			9,52	12,7	4,57	10,31	17,48
14" x 10"	356	330	26,9	35,5	15,3	30,5	-
	273		9,52	12,7	4,78	11,13	19,05
			9,27	12,7	4,19	9,27	15,09
14" x 8"	356	330	26,9	35,5	14,4	28,8	-
	219		9,52	12,7	4,78	11,13	19,05
			8,18	12,7	3,4	7,11	10,97
14" x 6"	356	330	26,9	35,5	13,1	26,3	-
	168		9,52	12,7	4,78	11,13	19,05
			7,11	10,97	3,4	7,11	10,97
16" x 14"	406	356	26,9	35,5	13,1	26,3	-
	356		9,52	12,7	4,78	11,13	19,05
			33	44	18,8	37,6	-



**EKSANTRİK VE KONSANTRİK REDÜKSİYON**  
**ECCANTRIC AND CONCENTRIC REDUCERS**  
**ASME B 16.9 - 1993**  
**MSS - SP 75**



NPS	D	H	STD	SCH X.S	SCH 10S	SCH 40S	SCH 80S
			t1 (mm)				
inch	mm	mm	Ağırlık / Weight (kg)				
16" x 12"	406	356	9,52	12,7	4,78	12,7	21,44
	324		9,52	12,7	4,57	10,31	17,48
			33	44	18,3	36,7	-
16" x 10"	406	356	9,52	12,7	4,78	12,7	21,44
	273		9,27	12,7	4,19	9,27	15,09
			33	44	17,7	35,4	-
16" x 8"	406	356	9,52	12,7	4,78	12,7	21,44
	219		8,18	12,7	3,8	8,18	12,7
			33	44	16,7	33,3	-
18" x 16"	457	381	9,52	12,7	4,78	14,27	23,83
	406		9,52	12,7	4,78	12,7	21,44
			40	53	22,5	44,9	-
18" x 14"	457	381	9,52	12,7	4,78	14,27	23,93
	356		9,52	12,7	4,78	11,13	19,05
			40	53	21,9	43,7	-
18" x 12"	457	381	9,52	12,7	4,78	14,27	23,83
	324		9,52	12,7	4,57	10,31	17,48
			40	53	21,4	42,9	-
18" x 10"	457	381	9,52	12,7	4,78	14,27	23,83
	273		9,27	12,7	4,19	9,27	15,09
			40	53	21	42	-
20" x 18"	508	508	9,52	12,7	5,54	15,09	26,18
	457		9,52	12,7	4,78	14,27	23,83
			59	79	33	-	-
20" x 16"	508	508	9,52	12,7	5,54	15,09	26,18
	406		9,52	12,7	4,78	12,7	21,44
			59	79	32	65	-
20" x 14"	508	508	9,52	12,7	5,54	15,09	26,18
	356		9,52	12,7	4,78	11,13	19,05
			59	79	31	-	-
20" x 12"	508	508	9,52	12,7	5,54	15,09	26,18
	324		9,52	12,7	4,57	10,31	17,48
			59	79	30	-	-
22" x 20"	559	508	9,52	12,7	5,54	17,48	28,58
	508		9,52	12,7	5,54	15,09	26,18
			65	87	-	-	-
22" x 18"	559	508	9,52	12,7	5,54	17,48	28,58
	457		9,52	12,7	4,78	14,27	23,83
			65	87	-	-	-
22" x 16"	559	508	9,52	12,7	5,54	17,48	28,58
	406		9,52	12,7	4,78	12,7	21,44
			65	87	-	-	-
22" x 14"	559	508	9,52	12,7	5,54	17,48	28,58
	356		9,52	12,7	4,78	11,13	19,05
			65	87	-	-	-
24" x 22"	610	508	9,52	12,7	6,35	17,48	30,96
	559		9,52	12,7	5,54	17,48	28,58
			72	95	49	-	-
24" x 20"	610	508	9,52	12,7	6,35	17,48	30,96
	508		9,52	12,7	5,54	15,09	26,18
			72	95	47	-	-
24" x 18"	610	508	9,52	12,7	6,35	17,48	30,96
	457		9,52	12,7	4,78	14,27	23,83
			72	95	45	76	-
24" x 16"	610	508	9,52	12,7	6,35	17,48	30,96
	406		9,52	12,7	4,78	12,7	21,44
			72	95	44	-	-



Toleranslar/Tolerance

Boyut / size	Flanş tipi/ Flange Type	Ölçü / Dimension		Tolerans-Tolerance mm
Dış çap / Outside diameter <b>D</b>	21	≤ DN 250		± 4,0
		> DN 250 ≤ DN 500		± 5,0
		> DN 500 ≤ DN 800		± 6,0
		> DN 800 ≤ DN 1200		± 7,0
		> DN 1200 ≤ DN 1600		± 8,0
		> DN 1600 ≤ DN 2000		± 10,0
	Diğer bütün tipler / all others types	≤ DN 150		± 2,0
		> DN 150 ≤ DN 500		± 3,0
		> DN 500 ≤ DN 1200		± 5,0
		> DN 1200 ≤ DN 1800		± 7,0
> DN 1800		± 10,0		
Flanş İç çapı / Flange Inside diameter <b>d , d5</b>	01, 02, 04, 12, 32	≤ DN 100		+ 0,5 0
		> DN 100 ≤ DN 400		+1,0 0
		> DN 400 ≤ DN 600		+1,5 0
		> DN 600		+ 3,0 0
Boyun dış çapı/ Neck outside diameter <b>A , d1</b>	11, 21, 34	≤ DN 125		+ 3,0 0
		> DN 125 ≤ DN 1200		+ 4,5 0
		> DN 1200		+ 6,0 0
	35, 36, 37	≤ DN 150		± %0,75 <sup>a</sup> , Max ± 0,3 mm
		> DN 150		± %1 <sup>a</sup> , Max ± 3,0 mm
Göbek uzunluğu/Lenght of hub <b>Y , H1</b>	11, 12, 13, 34, 35, 36, 37	≤ DN 80		± 1,5
		> DN 80 ≤ DN 250		± 2,0
		> DN 250		± 3,0
Flanş kalınlığı/Thickness of flange <b>C , b</b>	Bütün tipler (her iki alını da işlenmiş) / All Types (raised both sides)	≤ 18 mm kalınlık / thickness		+ 1,0 - 1,3
		> 18 mm ≤ 50 mm kalınlık /thickness		± 1,5
		> 50 mm kalınlık/thickness		± 2,0
	Bütün tipler (sadece ön alını işlenmiş) Tip 02 ve Tip 04 (işlenmemiş) All Types (raised one side) Type 02 and Type 04 (not raised )	≤ 18 mm kalınlık/ thickness		+ 2,0 - 1,3
		> 18 mm ≤ 50 mm kalınlık/thickness		+ 4,0 - 1,5
		> 50 mm kalınlık / thickness		+ 7,0 - 2,0
Yüzey çapı/Raised face diameter <b>d4 , R</b>	Bütün tipler/All types	≤ DN 250		+ 2,0 - 1,0
		> DN 250		+ 3,0 - 1,0
Conta basma yüzey yüksekliği/ Gasket based face height <b>f</b>	Bütün tipler (yüzey tipi B, D, F ve G) All types ( Raised Type B,D,F and G)	≤ DN 32	2 mm	0 -1
		> DN 32 to DN 250	3 mm	0 - 2
		> DN 250 to DN 500	4 mm	0 - 3
		> DN 500	5 mm	0 - 4



Boyut / size	Flanş tipi/ Flange Type	Ölçü/ Dimension	Tolerans-Tolerance mm	
			Her iki yüzeyi işlenmiş /Raised both side	Bir yüzeyi işlenmiş veya işlenmemiş /Raised one side or not raised
Et kalınlığı /Thickness $S^c$	11, 34 <sup>b</sup>	$\leq$ DN 100	+1,0 0	+ 2,0 0
		$>$ DN 100 $\leq$ DN 400	+1,5 0	+ 2,5 0
		$>$ DN 400	+ 2,0 0	+ 3,5 0
	35	$S \leq 8$	+ %15 - %10	
		$S > 8$	+ %15 - %5	
	36, 37	$\leq$ DN 600	- %12,5 <sup>a</sup> + %15	
		$>$ DN 600	- 0,5 mm <sup>a</sup> + %15	
Pahlı et kalınlığı, Bevelled Thickness $S_p$	35, 36, 37	$S \leq 6$	+1,0 0	
		$S > 6$	+ 2,0 0	
Boyun çapı/ Hub inside diameter $A - s , d1 -s$	11, 21, 34	$\leq$ DN 50	0 - 2,0	
		$>$ DN 50 $\leq$ DN 150	0 - 4,0	
		$>$ DN 150 $\leq$ DN 300	0 - 6,0	
		$>$ DN 300 $\leq$ DN 600	0 - 8,0	
		$>$ DN 600 $\leq$ DN 4000	0 -10,0	
		12, 13	$\leq$ DN 50	+1,0 0
	$>$ DN 50 $\leq$ DN 150		+ 2,0 0	
	$>$ DN 150 $\leq$ DN 300		+ 4,0 0	
	$>$ DN 300 $\leq$ DN 600		+ 8,0 0	
	$>$ DN 600 $\leq$ DN 1200		+ 12,0 0	
	$>$ DN 1200 $\leq$ DN 1800		+ 16,0 0	
	$>$ DN 1800		+ 20,0 0	





**TÜRK STANDARLARI ENSTİTÜSÜ**  
TÜRK STANDARLARINA UYGUNLUK BELGESİ  
**TURKISH STANDARDS INSTITUTION**  
CERTIFICATE OF CONFORMITY TO TURKISH STANDARDS

Makine Tescimi Description of the Mark  
TSE  

<b>BELGE NUMARASI</b> REFERENCE NUMBER OF LICENCE	0268103-TSE-01/02
<b>BELGENİN İLK VERİLİŞ TARİHİ</b> DATE OF FIRST ISSUE OF LICENCE	29.01.2020
<b>BELGENİN SON GEÇERLİLİK TARİHİ</b> LICENCE VALID UNTIL	03.03.2021
<b>BELGE SAHİBİ KURULUŞUN ADI</b> NAME OF THE LICENCE HOLDER	MOS DÖVME VE METAL SANAYİ LİMİTED ŞİRKETİ
<b>BELGE SAHİBİ KURULUŞUN ADRESİ</b> ADDRESS OF THE LICENCE HOLDER	ÇERKEŞLÖSB MAH. İMES-21 CAD. NO:5 DİLOVASI KOCAELİ/TÜRKİYE
<b>ÜRETİM YERİ ADI</b> NAME OF THE MANUFACTURING PLACE	MOS DÖVME VE METAL SANAYİ LİMİTED ŞİRKETİ
<b>ÜRETİM YERİ ADRESİ</b> ADDRESS OF THE MANUFACTURING PLACE	ÇERKEŞLÖSB MAH. İMES-21 CAD. NO: 5 DİLOVASI/ KOCAELİ KOCAELİ / TÜRKİYE
<b>İPTAL EDİLEN BELGE NUMARASI (Varsa)</b> INDICATION OF SUPERSEDED LICENCE (if any)	0268103-TSE-01/01
<b>TESCİLLİ TİCARİ MARKASI</b> REGISTERED TRADE MARK	mos
<b>İLGİLİ TÜRK STANDARDI</b> RELATED TURKISH STANDARD	TS EN 1092-1 / 19.11.2018
<b>BELGE KAPSAMI</b> SCOPE OF LICENCE	DÖVME ÇELİK FLANŞLAR -TIP 01 (KAYNAK İÇİN DÜZ FLANŞ), TİP B1 (FATURALI ALIN), P245GH MALZEMEDEN, PN 6-PN16-PN40, DN 15(DAHİL) DEN DN 200(DAHLİ)E KADAR -TIP 05 (KOR FLANŞ), TİP B1 (FATURALI ALIN), P245GH MALZEMEDEN, PN16-PN40, DN 15(DAHİL)/DEN DN 200 (DAHLİ)E KADAR -TIP 11 (KAYNAK BOYUNLU FLANŞ), TİP B1 (FATURALI ALIN), P245GH MALZEMEDEN, PN16-PN40, DN 15(DAHİL) DEN DN 200(DAHLİ)E KADAR

e-imzalı/e-signed

12.03.2020

Belgelendirme Merkezi Başkanı Adına  
AHMET NURSI KARTAL

TSE İSTANBUL BELGELENDİRME MÜDÜRÜ

\*Bu belge, belgelendirilen ürünün, üretimin yeminli denetimden geçtikten sonra kullanılabilirliği için geçerlidir.  
\*Bu belge, belgelendirilen ürünün, üretimin yeminli denetimden geçtikten sonra kullanılabilirliği için geçerlidir.  
\*TSE İSTANBUL BELGELENDİRME MÜDÜRLÜĞÜ'ne yazılan, yazılmayan her türlü yazışma ve belge talepleri için yazışma adresi: CAYIROVADEDEZİ 11/teknik, 352701277 Faks: 352701886  
\*TSE BELGELENDİRME MERKEZİ BAŞKANLIĞI Adres: Necatibey Cad. No:112 06100 Sarıyer/İSTANBUL - Telefon: 0 212 416 54 91 / 416 54 21, Faks: 0 212 416 58 17 E-posta: info@tse.org.tr - web: www.tse.org.tr

<https://www.tse.org.tr/portal/egitim-ve-ogretim-hizmetleri>



1 / 1

INTERNATIONAL FIRST CERTIFICATION



INTERNATIONAL FIRST CERTIFICATION

# SERTİFİKA

Bu sertifika,

**MOS DÖVME VE METAL SANAYİ LİMİTED ŞİRKETİ**

ÇERKEŞLİ OSB MAH. İMES-21 CAD. NO: 5 DİLOVASI/ KOCAELİ

kuruluşunun,

**METAL BORU EKLEME PARÇASI (FLANŞ) ÜRETİM VE SATIŞI**

kapsamında,

## ISO 9001:2015

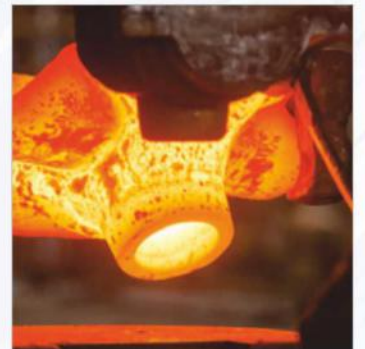
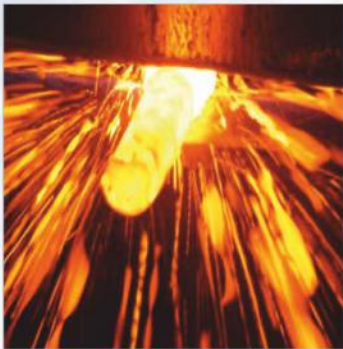
Kalite Yönetim Sistemi standardının şartlarına uyan bir yönetim sistemi kurduğunu ve uyguladığını onaylamak üzere verilmiştir.

İlk Yayın Tarihi : 20.09.2019  
Yayın Tarihi : 20.09.2019  
Sertifika Geçerlilik Tarihi : 3 Yıl  
Sertifika Bitiş Tarihi : 19.09.2020  
Sertifika No : IFC-Q-09-MSCB-170-2506N



Orjinal

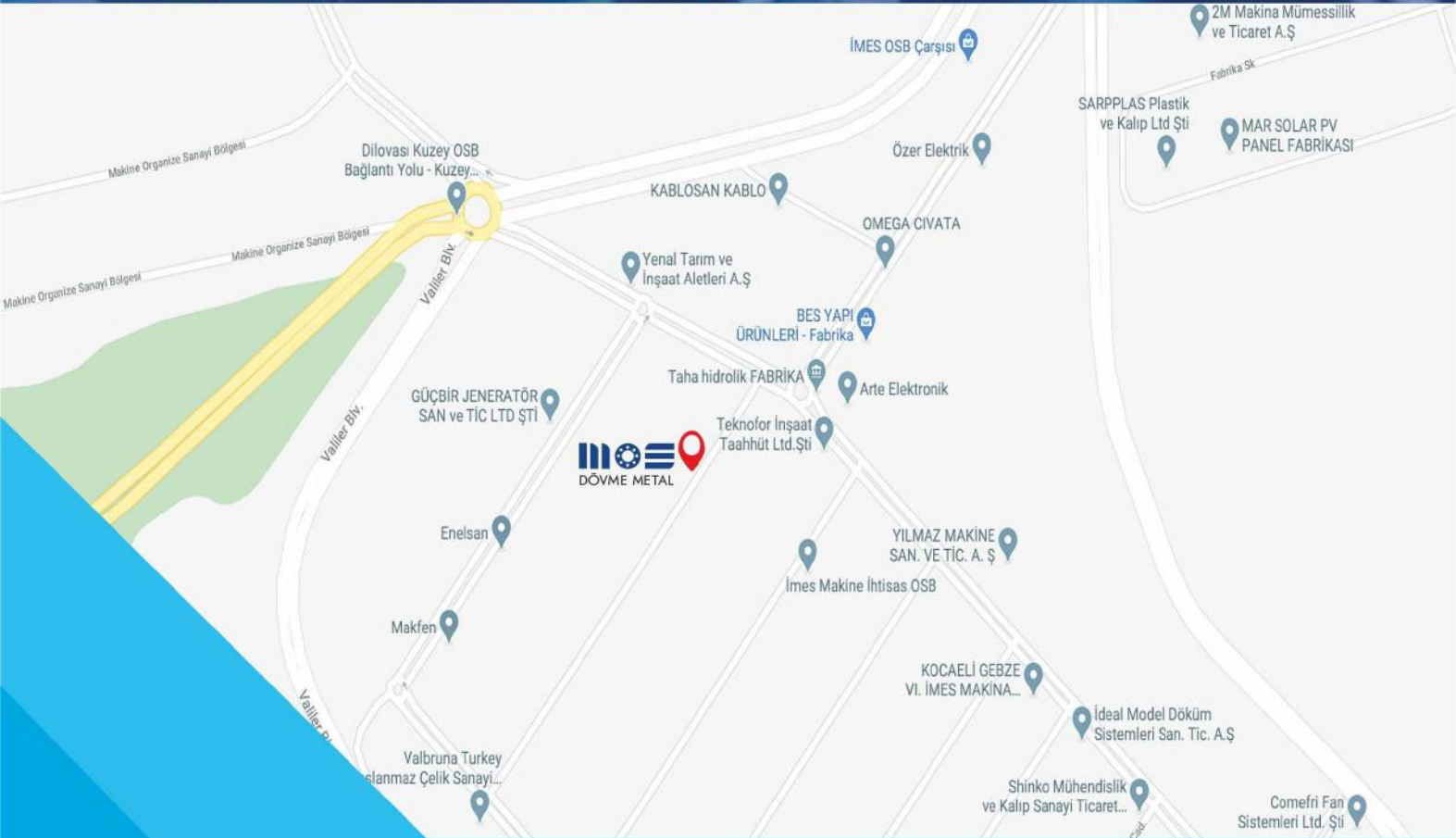
IFC GLOBAL SERTİFİKASYON MUAYENE VE EĞİTİM HİZMETLERİ ANONİM ŞİRKETİ  
Adilet Mah. Maras Bv. No:39 / 2203 - Fokan Towers / Beşiktaş ÜZÜM TÜRKİYE T: +90 850 354 33 00 F: +90 850 304 25 00  
Bu belge, müptelenen IFC'nin kuralları ve sözleşme şartlarına uygundur. Sertifika geçerlilik durumu IFC internet sitesinden takip edilebilir.  
FR 24010 01 2019 Rev.01 [www.ifcglobal.com.tr](http://www.ifcglobal.com.tr) [info@ifcglobal.com.tr](mailto:info@ifcglobal.com.tr)





# mos

## DÖVME METAL



Çerkeşli OSB Mah. İmes - 21 Cad. No.:5 Dilovası / KOCAELİ



+90 (262) 502 46 00  +90 (262) 502 46 01

[www.mosmetal.com.tr](http://www.mosmetal.com.tr)  
[info@mosmetal.com.tr](mailto:info@mosmetal.com.tr)

